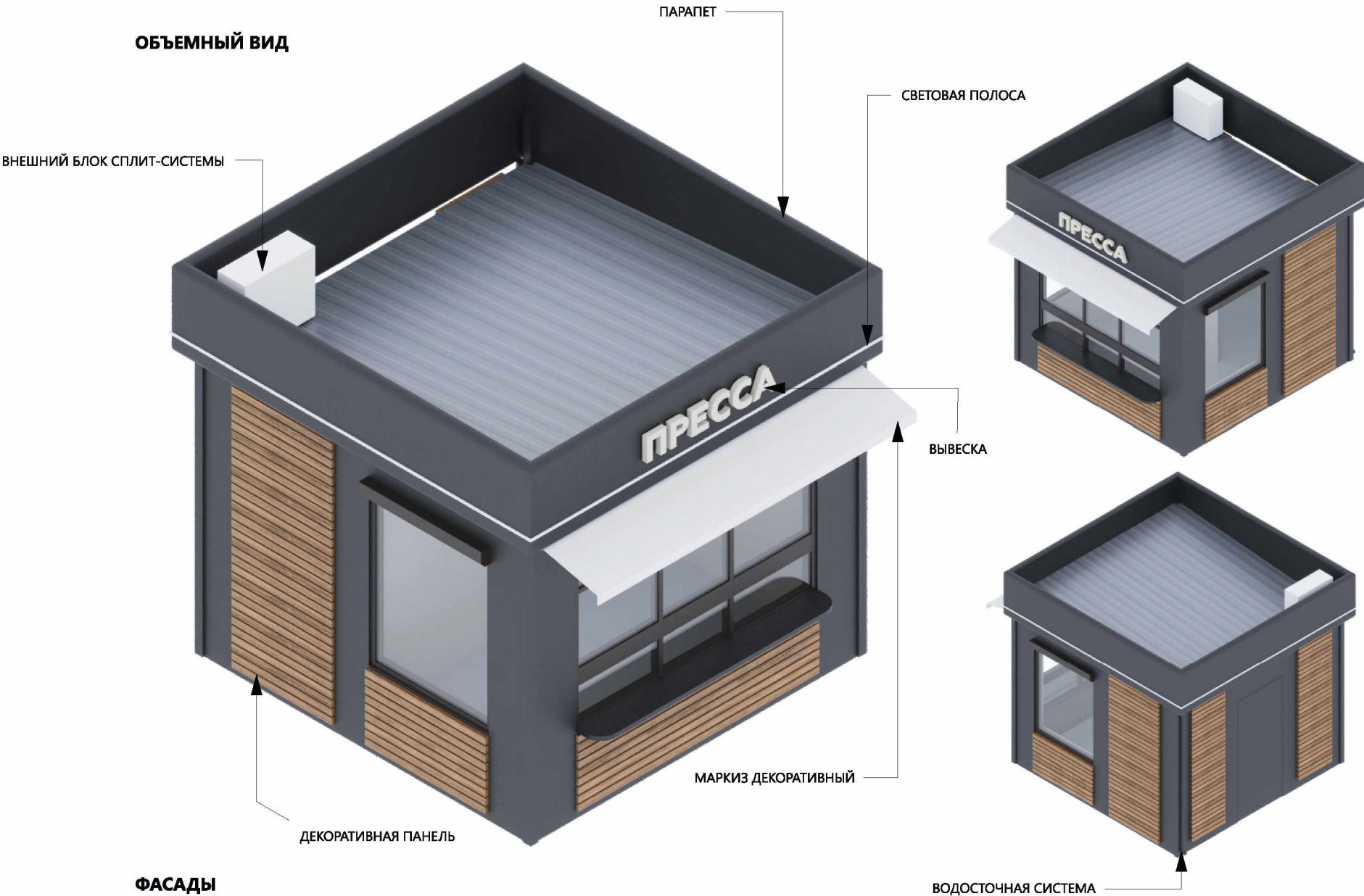


Эскизный проект нестационарного торгового объекта  
КИОСК S=11 кв.м.

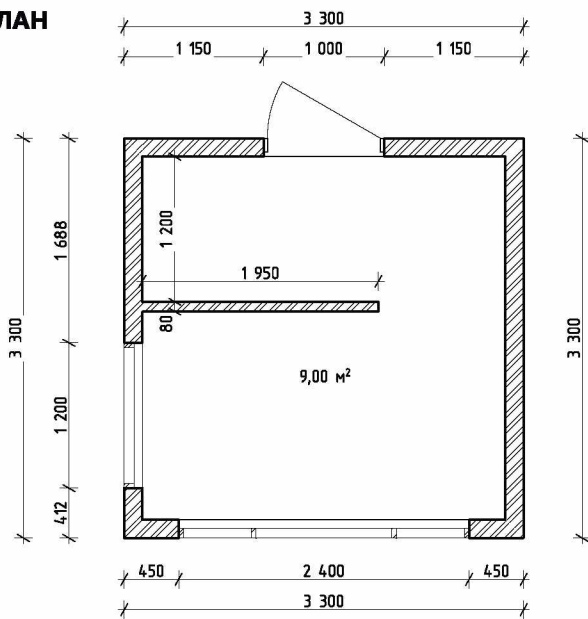
ОБЪЕМНЫЙ ВИД



ФАСАДЫ



ПЛАН



ОПИСАНИЕ

В рамках проекта разработано типовое решение киоска S=11 кв.м. Габаритные размеры киоска 3,3\*3,3\*3,5 м. Киоск имеет входную дверь для персонала, витринную зону на лицевой стороне. Остекление выполняется из двухкамерных стеклопакетов. С внешней стороны устанавливаются рольставни в цвет фасада(по необходимости). Внешний блок кондиционера устанавливается на кровле объекта. Вывеска в виде объемных букв с подсветкой устанавливается на парапете с лицевой стороны объекта. По периметру парапета предусмотрена подсветка (световая полоса). Над витриной предусмотрена установка козырька в виде маркиза (по необходимости).

Материалы облицовки фасада

Элементы фасада	Образец	Цветовое решение по RAL
Основной цвет фасада.		Темно-серый, графитовый 9011
Материал облицовки фасада. Алюминиевые композитные панели.		Темно-серый, графитовый 9011,7024
Декоративная отделка-брус ДПК 89*38мм.		Коричневый, шоколад