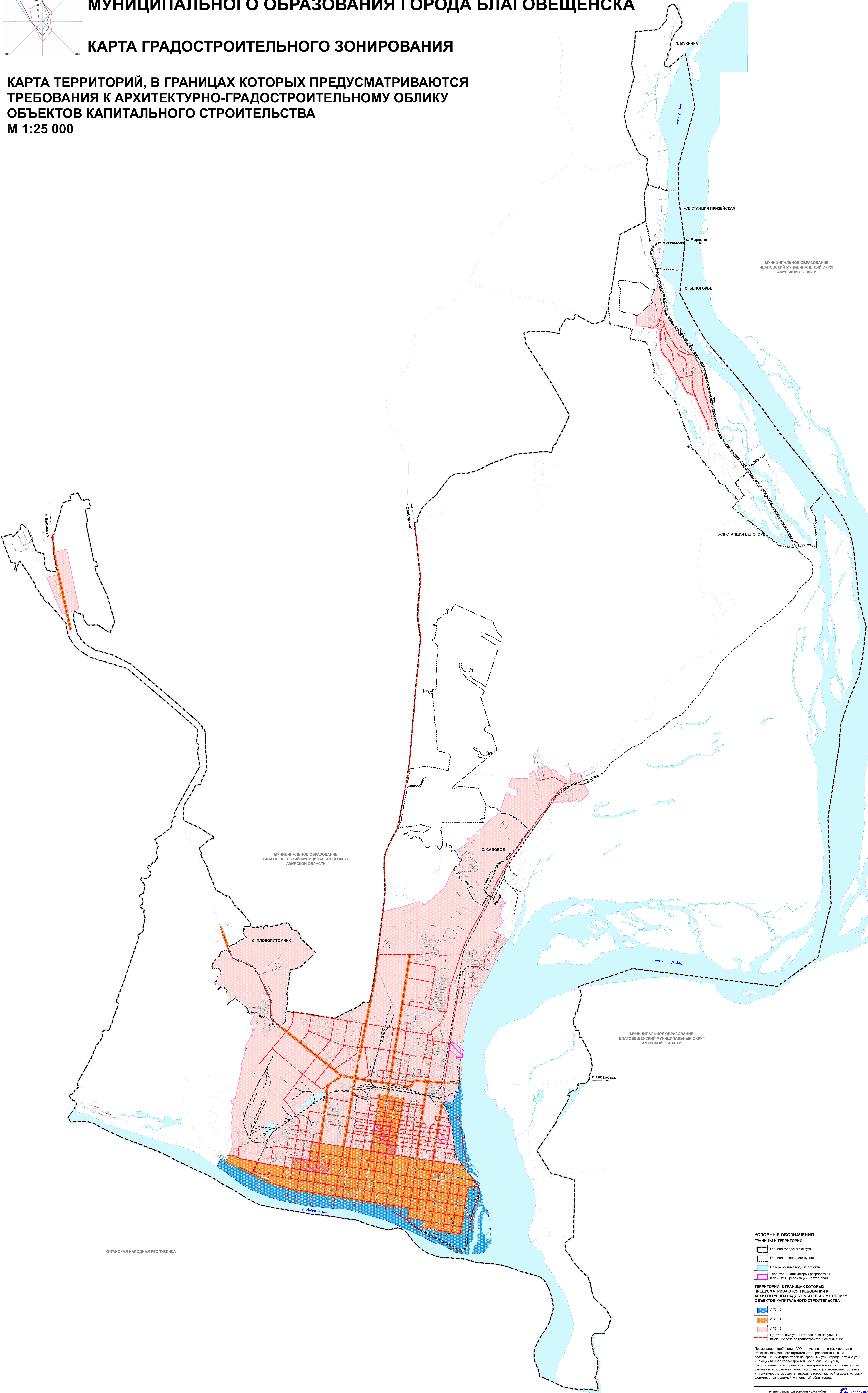
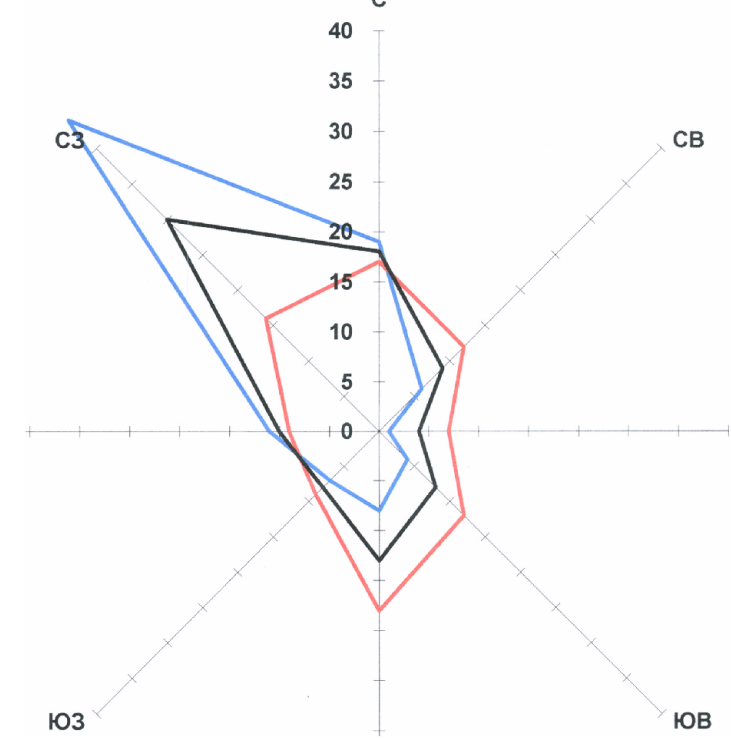


ПРАВИЛА ЗЕМЛЕПОЛЬЗОВАНИЯ И ЗАСТРОЙКИ
МУНИЦИПАЛЬНОГО ОБРАЗОВАНИЯ ГОРОДА БЛАГОВЕЩЕНСКА

КАРТА ГРАДОСТРОИТЕЛЬНОГО ЗОНИРОВАНИЯ

КАРТА ТЕРРИТОРИЙ, В ГРАНИЦАХ КОТОРЫХ ПРЕДУСМАТРИВАЮТСЯ
ТРЕБОВАНИЯ К АРХИТЕКТУРНО-ГРАДОСТРОИТЕЛЬНОМУ ОБЛИКУ
ОБЪЕКТОВ КАПИТАЛЬНОГО СТРОИТЕЛЬСТВА
М 1:25 000



УСЛОВНЫЕ ОБОЗНАЧЕНИЯ

ГРАНИЦЫ И ТЕРРИТОРИИ

- Граница городского округа
- Граница населенного пункта
- Пловерностные водные объекты
- Территории, для которых разработаны и приняты в реализации мастер-планы

ТЕРРИТОРИИ, В ГРАНИЦАХ КОТОРЫХ
ПРЕДУСМАТРИВАЮТСЯ ТРЕБОВАНИЯ К
АРХИТЕКТУРНО-ГРАДОСТРОИТЕЛЬНОМУ ОБЛИКУ
ОБЪЕКТОВ КАПИТАЛЬНОГО СТРОИТЕЛЬСТВА

- АТО - 0
- АТО - 1
- АТО - 2
- Центральные улицы города, а также улицы, имеющие особое градостроительное значение

Примечание - требования АТО-1 применяются в том числе для объектов капитального строительства, расположенных на расстоянии 75 метров от оси центральной улицы города, а также улиц, имеющих особое градостроительное значение - улицы, расположенные в исторической и центральной части города, жилых районах (микрорайоны, жилые комплексы), включающие пешеходные и туристические маршруты, выходы в город, застройка вдоль которых формирует узнаваемый, уникальный облик города

ПРАВИЛА ЗЕМЛЕПОЛЬЗОВАНИЯ И ЗАСТРОЙКИ МУНИЦИПАЛЬНОГО ОБРАЗОВАНИЯ ГОРОДА БЛАГОВЕЩЕНСКА			
КАРТА ТЕРРИТОРИЙ, В ГРАНИЦАХ КОТОРЫХ ПРЕДУСМАТРИВАЮТСЯ ТРЕБОВАНИЯ К АРХИТЕКТУРНО-ГРАДОСТРОИТЕЛЬНОМУ ОБЛИКУ ОБЪЕКТОВ КАПИТАЛЬНОГО СТРОИТЕЛЬСТВА		КАРТА ТЕРРИТОРИЙ, В ГРАНИЦАХ КОТОРЫХ ПРЕДУСМАТРИВАЮТСЯ ТРЕБОВАНИЯ К АРХИТЕКТУРНО-ГРАДОСТРОИТЕЛЬНОМУ ОБЛИКУ ОБЪЕКТОВ КАПИТАЛЬНОГО СТРОИТЕЛЬСТВА	
Масштаб	1:25 000	Датум	Июль 2018 г.
Шифр	Р.к. проект	Подпись	Подпись
Дата		Лист	1 из 1