

МУНИЦИПАЛЬНОЕ УНИТАРНОЕ ПРЕДПРИЯТИЕ

«БЕЛОГОРСКТЕХИНВЕНТАРИЗАЦИЯ»

города Белогорска

ТЕХНИЧЕСКИЙ ПАСПОРТ

на встроенное нежилое помещение в здании гостиницы "Зея"  
(наименование нежилого строения)

Область: Амурская область  
Город: 675000, г. Благовещенск  
Село:   
Улица: ул. Калинина 8  
Квартал:

Инвентарный номер	10:401:001:002966800:0001:2000I
Реестровый номер	270117:001:002966800:0001:2000I
Кадастровый номер	28:01:130019:567
Кадастровый номер земельного участка (участков), в пределах которого расположен объект недвижимого имущества	28:01:130019:15

Паспорт составлен по состоянию на 27 января 2017 г.

Серия р 028

№230774

## І. Запись о правообладателях

Номер регистрации	Вид права	Доля	Правообладатель	Документы основания	Дата
1	2	3	4	5	6

## II. Экспликация земельного участка (кв. м)

Площадь участка			Незастроенная площадь					
по документам	фактически	застроенная	замошенная	озелененная	прочая			
2	3	4	5	6	7	8	9	10

### III. Благоустройство здания (кв. м)

[illegible]

Литер АА1А2  
Назначение  
Использование

по назначению

Примечание:

[illegible]



# VI. Описание конструктивных элементов здания и определение их износа

Литера AA1A2 Год постройки 1986 Число этажей подземных 1  
наземных 13  
 Год реконструкции (капитального ремонта) \_\_\_\_\_ Группа капитальности 1

№№ пп	Наименование конструктивного элемента		Описание конструктивных элементов (материал, конструкция, отделка и прочее)	Техническое состояние	Удельный вес по таблице	Ценностный коэффициент	Удельный вес констр. элем. после применения цен. коэффициента	Износ, %	% износа к строению (гр. 7 x гр. 8) / 100	Текущие изменения износа, %	
										элемента	к строению
1	2		3	4	5	6	7	8	9	10	11
1	Фундаменты		сборный железобетонный		9.00	1.00	9.00	25	2.25		
2	а) Стены и их наружная отделка		крупноблочные панели		18.00	1.00	18.00	25	4.50		
	б) Перегородки		кирпичные								
3	Перекрытия	чердачные	железобетонные		18.00	1.00	18.00	25	4.50		
		межэтажные	железобетонные								
		подвальные	железобетонные								
4	Крыша		металлическая		3.00	1.00	3.00	30	0.90		
5	Полы		линолеум, паркет, плитка		9.00	1.00	9.00	25	2.25		
6	Проемы	Дверные	деревянные, металлопластиковые		11.00	1.00	11.00	20	2.20		
		оконные	металлопластиковые								
7	Отделка	Внутренняя	плитка, обои, окраска		9.00	1.00	9.00	25	2.25		
		Наружная									
8	Сан. и электро-технические устройства	отопление	центральное		16.00	1.00	16.00	40	6.40		
		водопровод	центральное								
		канализация	общесплавная								
		гор. водоснабжение	централизованное								
		газоснабжение									
		электрообеспечение									
		радио									
		телевидение									
		телефон									
		вентиляция	естественная по каналам								
9	Прочие работы		прочее		7.00	1.00	7.00	30	2.10		

Итого 100.00 X 100.00 X 27.35

Процент износа, приведенный к 100 по формуле:  $\frac{\text{процент износа (гр.9)} \times 100}{\text{удельный вес (гр.7)}} = \frac{27.35 \times 100}{100.00} = 27\%$



# **VII. Описание конструктивных элементов и определение износа основных пристрооек**

Литера \_\_\_\_\_ Год постройки \_\_\_\_\_ Число этажей \_\_\_\_\_ подземных \_\_\_\_\_  
 наземных \_\_\_\_\_  
 Год реконструкции (капитального ремонта) \_\_\_\_\_ Группа капитальности **1**

№№ пп	Наименование конструктивного элемента	Описание конструктивных элементов (материал, конструкция, отделка и прочее)	Техническое состояние	Удельный вес по таблице	Ценностный коэффициент	Удельный вес констр. элем. после применения цен. коэффициента	Износ, %	% износа к строению (гр. 7 x гр. 8) / 100	Текущие изменения износ. %	
									элемента	к строению
1	2	3	4	5	6	7	8	9	10	11
1	Фундаменты									
2	а) Стены и их наружная отделка									
	б) Перегородки									
3	Перекрытия	чердачные								
		межэтажные								
		подвальные								
4	Крыша									
5	Полы									
6	Проемы	Дверные								
		оконные								
7	Отделка	Внутренняя								
		Наружная								
8	Сан. и электро-технические устройства	отопление								
		водопровод								
		канализация								
		гор. водоснабжение								
		газоснабжение								
		электрооснабжение								
		радио								
		телевидение								
		телефон								
		вентиляция								
9	Прочие работы									

Итого **X X**

Процент износа, приведенный к 100 по формуле:  $\frac{\text{процент износа (гр.9)} \times 100}{\text{удельный вес (гр.7)}} = \text{_____} = \%$

## VIII. Техническое описание пристроек и других частей здания

[illegible][illegible][illegible][illegible]







## Х. Техническое описание служебных построек

[illegible][illegible]

## XI. Исчисление стоимости служебных построек




[illegible]

## XII. Ограждения и сооружения (замощения) на участке

Литера по плану	Наименование ограждений и сооружений	Материал конструкций	Размер			Площадь, кв. м	№ сборника	№ таблицы	Измеритель	Стоимость измерителя по таблице	Поправочный коэффициент	Восстановит. стоимость. руб.	Процент износа	Действительная стоимость. руб.
			Длина, м	Ширина, м	Высота, м									
1	2	3	4	5	6	7	8	9	10	11	12	13	14	15

### XIII. Общая стоимость (в рублях)

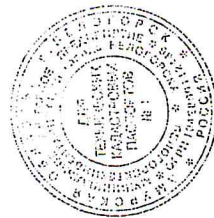
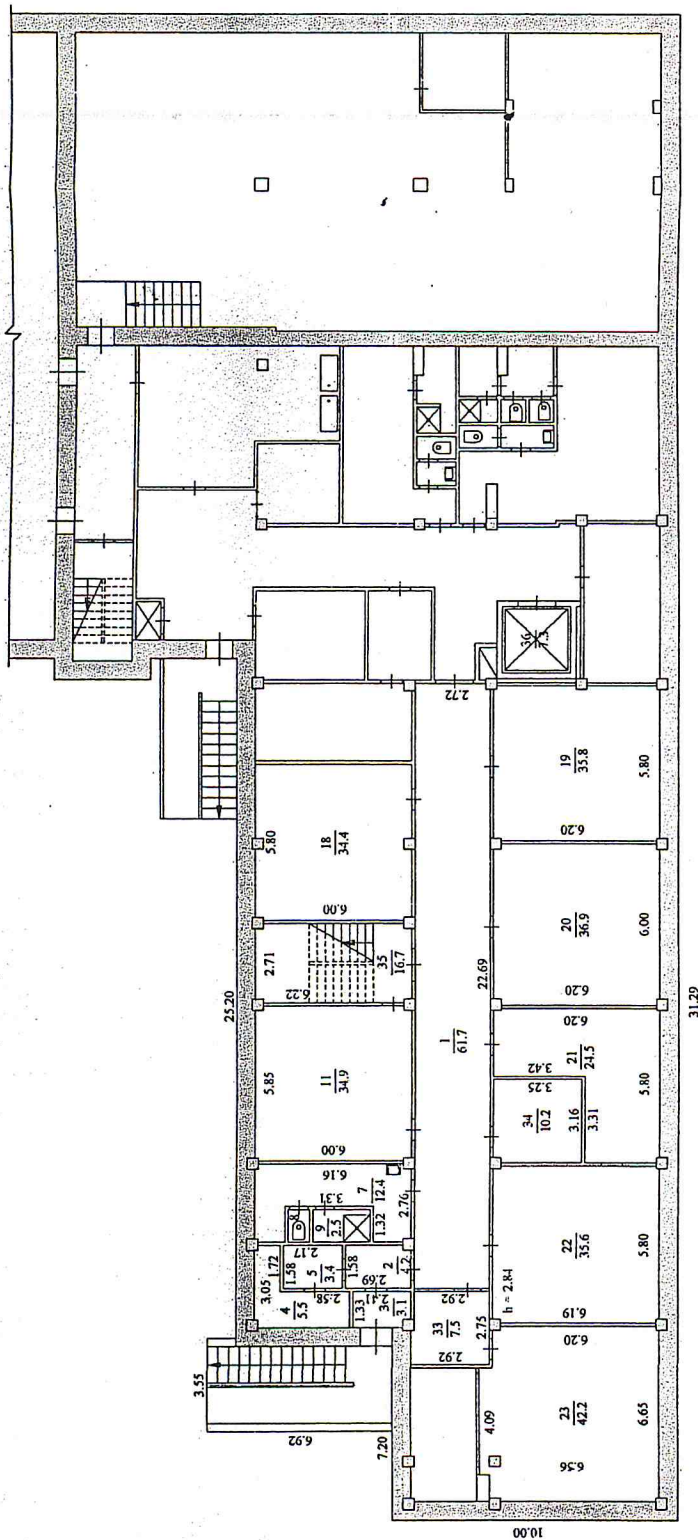
[illegible]

Дата исполнения	Исполнил			Проверил	
	должность	фамилия, имя, отчество	подпись	фамилия, имя, отчество	подпись
02.02.2017	Техник	Ю.П. Тараненко		Н.Н. Воронцова	
	Техник	Ю.В. Комиссарова			

#### XIV Отметка о последующих обследованиях

Дата обследования	«__» _____ 20__ г.	«__» _____ 20__ г.	«__» _____ 20__ г.

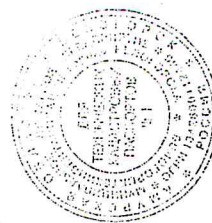
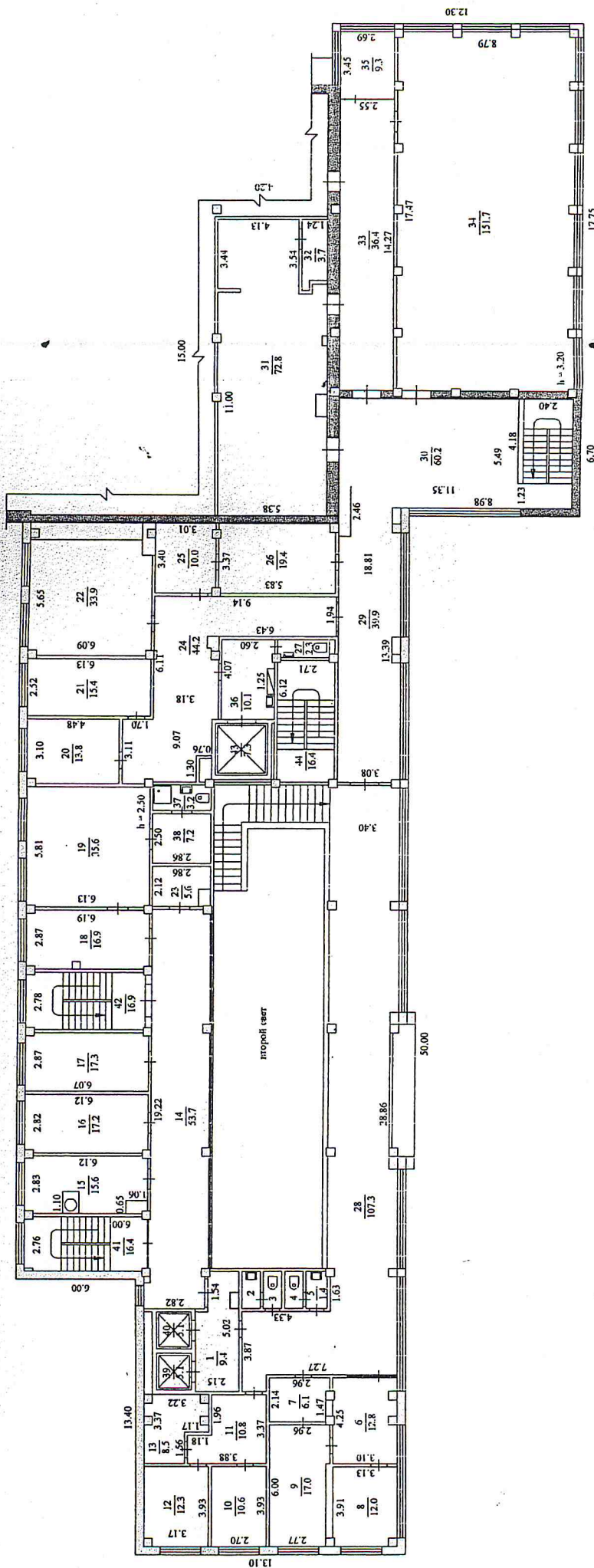




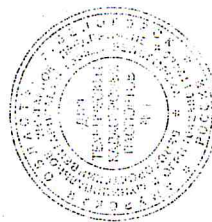
Этаж подвал	Муниципальное Унитарное Предприятие "Белогорский техникум"	Ина. №
Дата 2.01.2017	Поздний план на строение г. Благовещенск ул. Калинина, 8	М 1:200
	Исполнитель Техник	Подпись
	Ю.П. Тараненко	Ю.П. Тараненко
	Ю.В. Комиссарова	Ю.В. Комиссарова





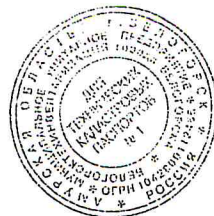


	Амурская область Муниципальное Унитарное Предприятие "Белогорские Комплектующие Заводы" г. Белогорск	Инв. №
Этаж 2	Позатажный план на строение г. Благовещенск ул. Калинина, 8	М 1:200
Дата 27.01.2017	Исполнитель И.О. Фамилия Ю.П. Тараненко	Подпись <i>[Signature]</i>
	Техник Ю.В. Комиссарова	

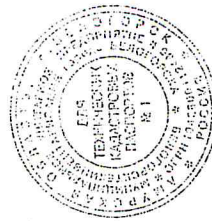
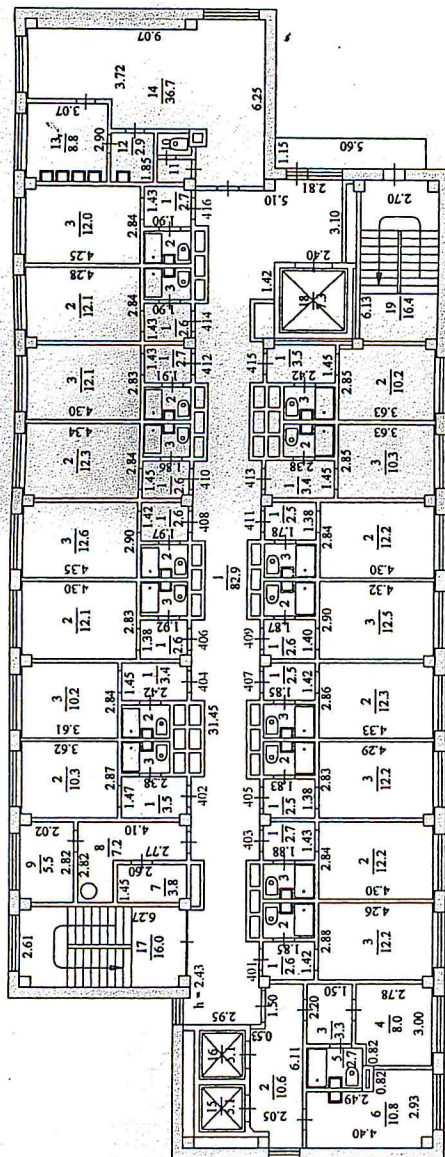


Подпись



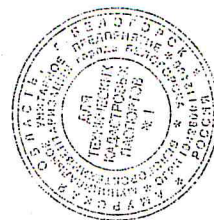
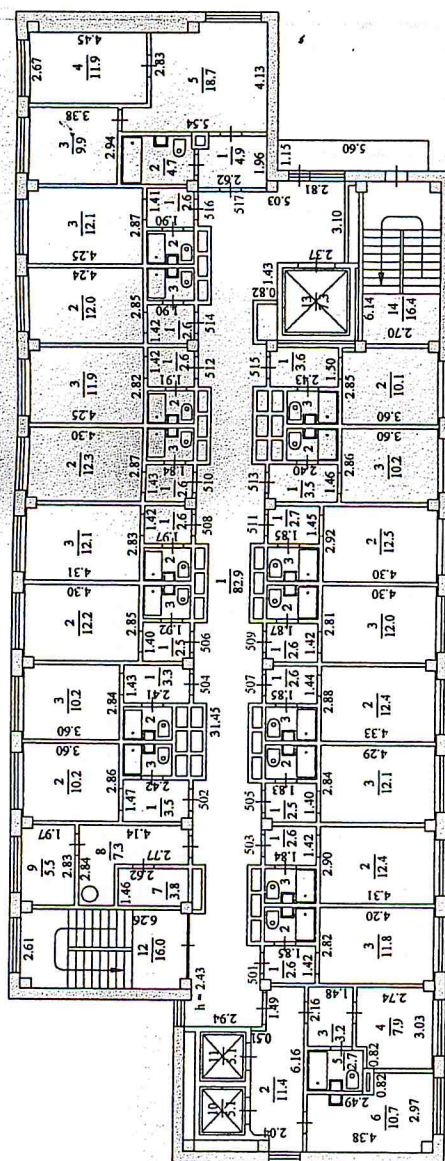


Этаж 4	Позтажний план на строение г. Благовещенск ул. Калининна, 8	Амурская область Муниципальное Унитарное Предприятие "Благовещенская интергазизация" г. Благовещенск	Инва. №
Дата 27.01.2017	Исполнитель Техник	И.О. Фамилия Ю.П. Тараненко	Подпись <i>Тараненко</i>



	Амурская область Муниципальное Унитарное Предприятие "Белогорсктехинвентаризация" г. Белогорск	Инд. №
Этаж 5	Постажный план на строение г. Благовещенск ул. Калинина, 8	М 1:200
Дата 27.01.2017	Исполнитель Ю.П. Тараненко	Ю.П. Тараненко
	Техник Ю.В. Комиссарова	Ю.В. Комиссарова



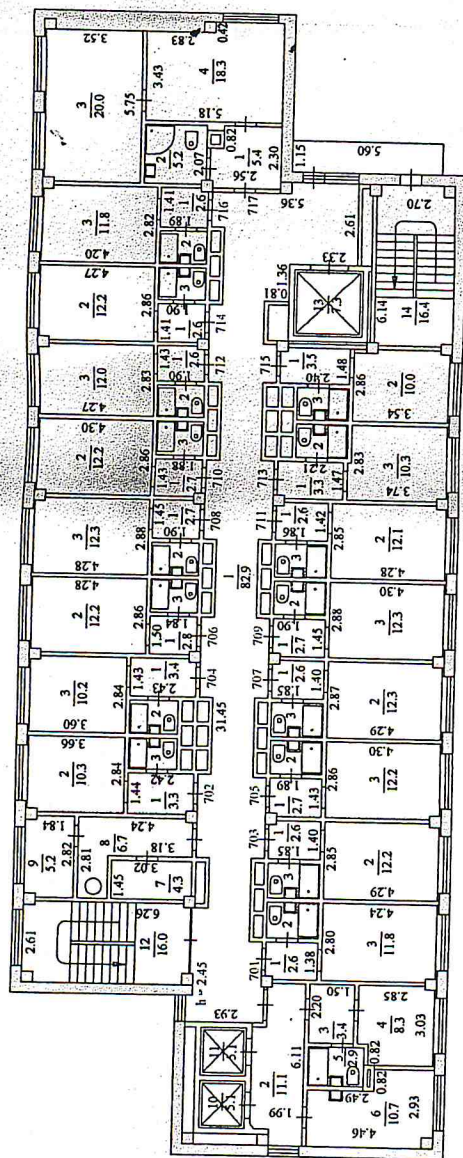


	Амурская область Муниципальное Унитарное Предприятие "Белогорсктехиниестрой"	Инв.№
Этаж 6	Позтажний план на строение г. Благовещенск ул. Калинина, 8	М 1:200
Дата 27.01.2017	Исполнитель Техник Ю.П. Тараненко Ю.В. Комиссарова	Подпись <i>[Signature]</i>



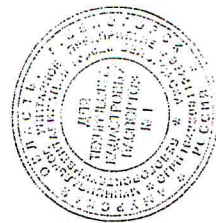
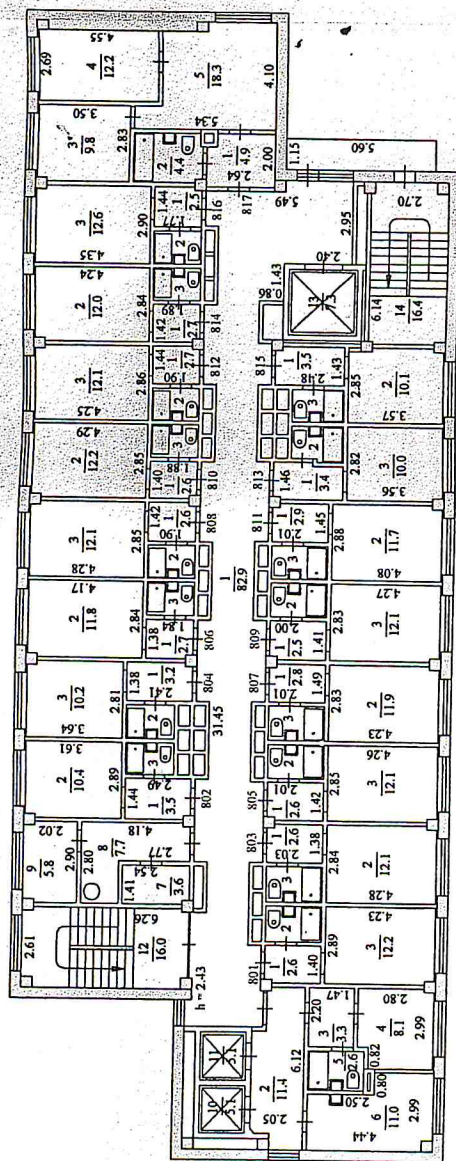


Підписи

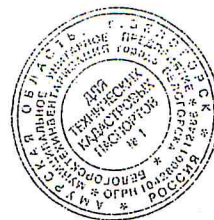
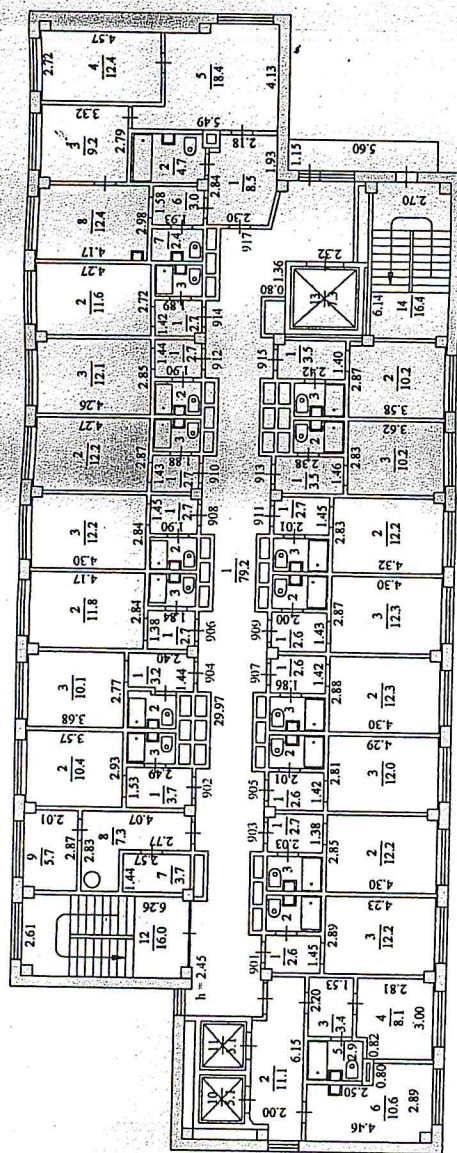


	Амурская область Муниципальное Унитарное Предприятие "Белогорсктехиниэпротехника" г. Белогорск	Изм. №
Этаж 8	Позданный план на строение г. Благовещенск ул. Калинина, 8	М 1:200
Дата 27.01.2017	Исполнитель Техник Ю.П. Тараненко	Подпись Ю.П. Тараненко



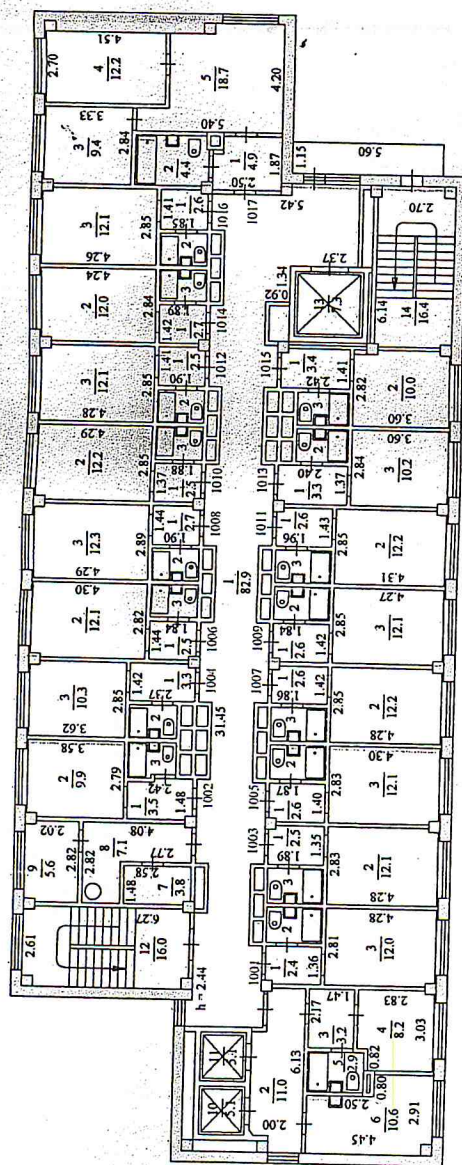


	Амурская область Муниципальное Унитарное Предприятие "Белогорсктехинистваризация" г. Белогорск	Ипп. №
Этаж 9	Поздний план на строение г. Благовещенск ул. Калинин, 8	М 1:200
Дата 27.01.2017	Исполнитель Ю.П. Тараненко Техник	Проектировщик Ю.В. Комиссарова



	Амурская область Муниципальное Унитарное Предприятие "Белогорсктехинвентаризация" г.Белогорск	Изм. №
Этаж 10	Постажный план на строение г. Благовещенск ул. Калининна, 8	М 1:200
Дата 27.01.2017	Исполнитель Техник Ю.П. Тараненко Техник Ю.В. Комиссаров	Изм. № 1





	Амурская область Муниципальное Унитарное Предприятие "Белогорская индустриальная зона" г. Белогорск	Инв. №
Этаж 11	Позтажний план на строение г. Белогорск ул. Калинина, 8	М 1:200
Дата 27.01.2017	Исполнитель Техник Ю.П. Тараненко	Подписи И.О. Фамилия Ю.В. Комиссарова



Подпись \_\_\_\_\_





К поэтажному плану строения, расположенного в 675000, г. Благовещенск ул. Калинина № 8

[illegible]



[illegible]

[illegible]



[illegible]



[illegible]



[illegible]

[illegible]



[illegible]

[illegible]



[illegible]

[illegible]



[illegible]

[illegible]



[illegible]

[illegible]



[illegible]

[illegible]



[illegible]

[illegible]



[illegible]

[illegible]



[illegible]

[illegible]



[illegible]

[illegible]



[illegible]

[illegible]



[illegible]

[illegible]



[illegible]

[illegible]



[illegible]

[illegible]



[illegible]

[illegible]



[illegible]

[illegible]