

(наименование документа об утверждении, включая

наименования органов государственной власти или

органов местного самоуправления, принявших

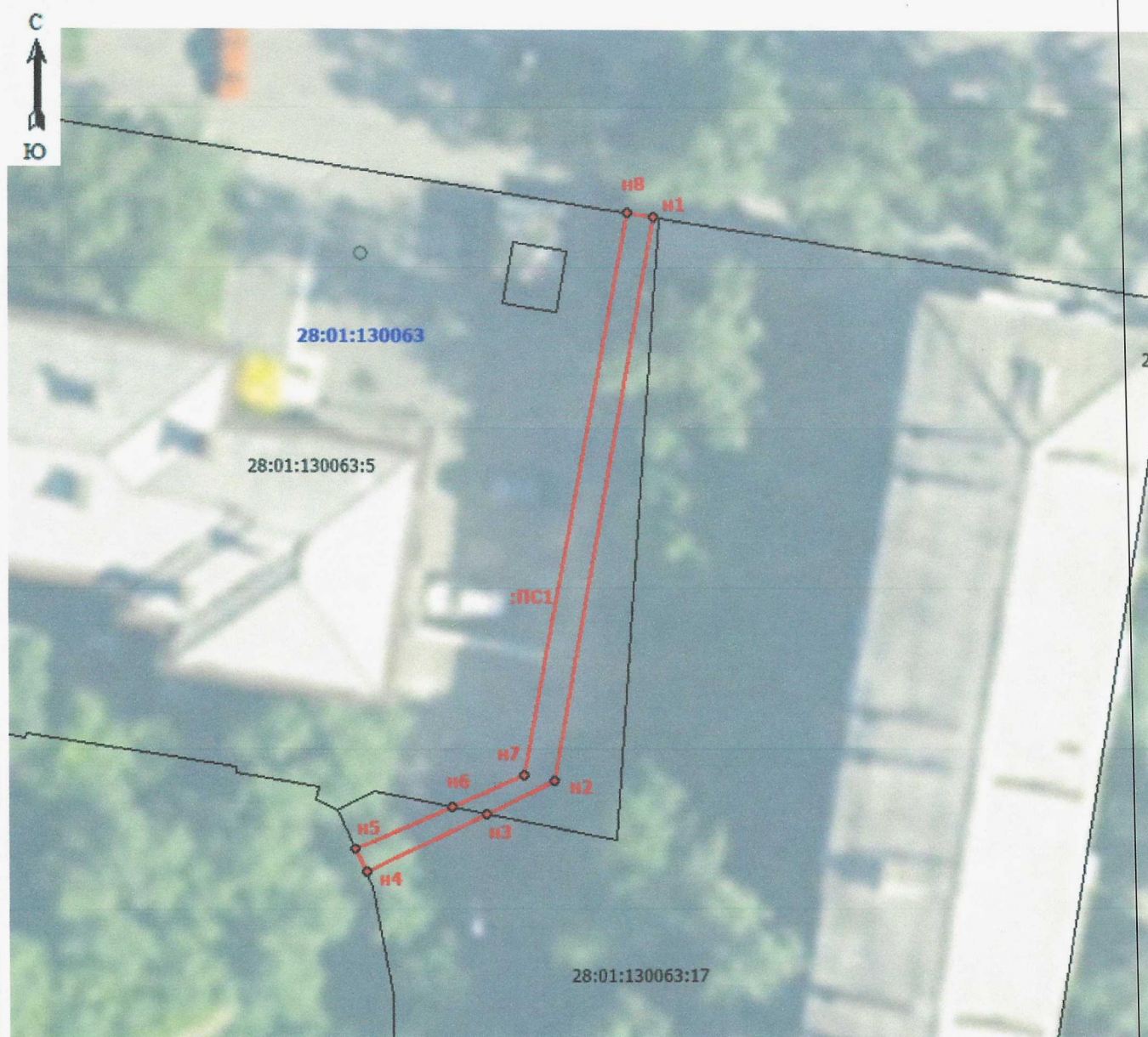
решение об утверждении схемы или подписавших
соглашение о перераспределении земельных
участков)

от 20.10.2023 N 5583

№п/п	Характеристики объекта и земельного участка	Объект расположен в пределах земельного участка	Площадь границ сервитута, кв.м.
1	Категория земель: Земли населенных пунктов Цель установления публичного сервитута: Для размещения сетей водоснабжения Местоположение: Амурская область, г. Благовещенск, квартал 28:01:130063	28:01:130063:17 28:01:130063:5	8 53
	Общая площадь сервитута		61


н1	453363.04	3288296.61
н2	453332.09	3288291.11
н3	453330.29	3288287.43
н4	453327.09	3288280.80
н5	453328.37	3288280.22
н6	453330.68	3288285.50
н7	453332.43	3288289.50
н8	453363.27	3288295.20
н1	453363.04	3288296.61


Схема расположения публичного сервитута



Условные обозначения:

ПС1 - обозначение публичного сервитута

 - обозначение границы публичного сервитута

 - обозначение границ земельных участков по сведениям ЕГРН

28:01:130063:17 - обозначение земельного участка согласно сведениям ЕГРН

28:01:130063 - обозначение кадастрового квартала

Масштаб 1:300