

(наименование документа об утверждении, включая

наименования органов государственной власти или

органов местного самоуправления, принявших

решение об утверждении схемы или подписавших  
соглашение о перераспределении земельных  
участков)

от 01.08.2024 № 3665

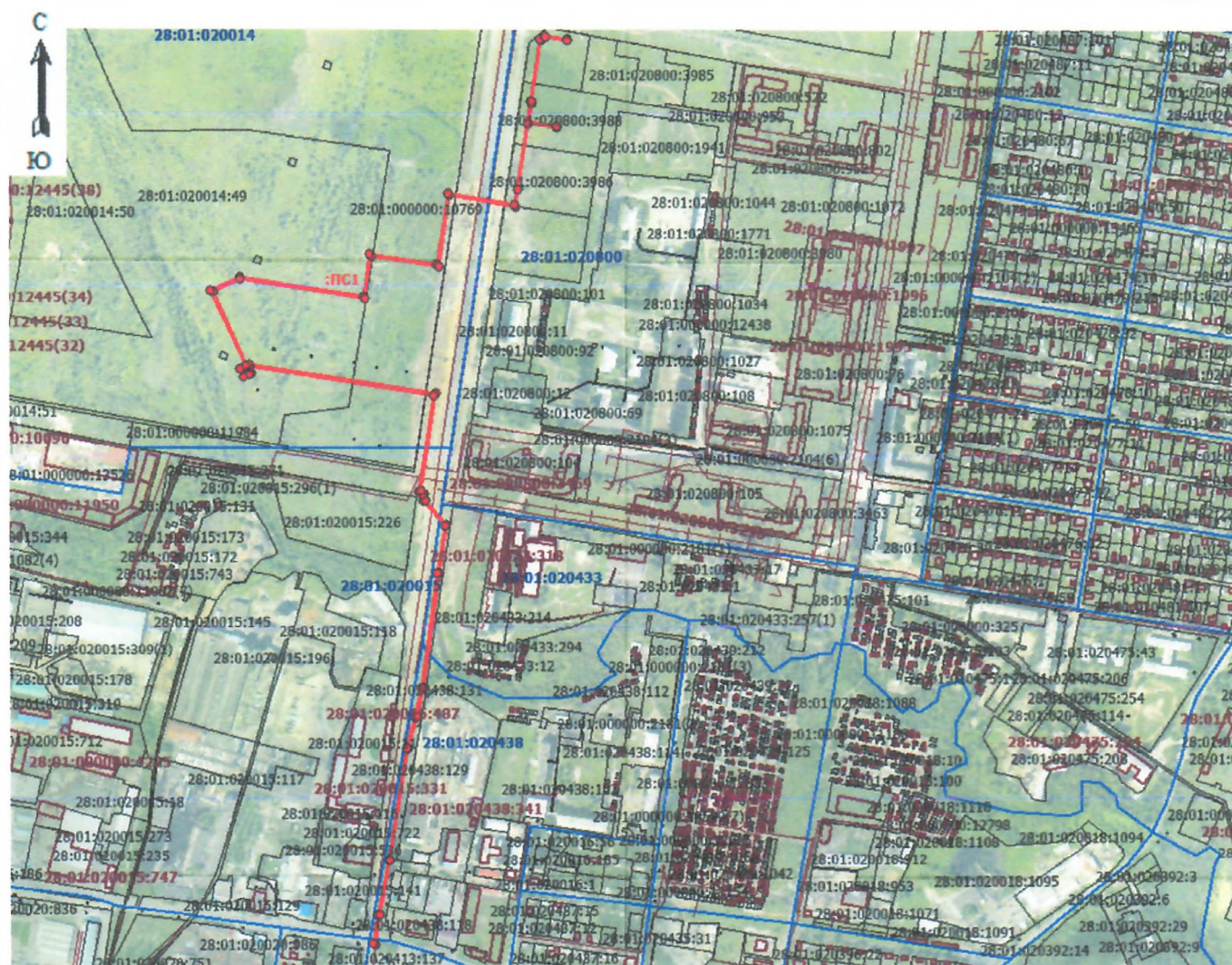
№п/п	Характеристики объекта и земельного участка	Объект расположен в пределах земельного участка	Площадь границ сервитута, кв.м.
1	<b>Категория земель:</b> Земли населенных пунктов <b>Цель установления публичного сервитута:</b> Подключение к сетям водоотведение <b>Местоположение:</b> Амурская область, г. Благовещенск, квартал 28:01:020800, 28:01:020014, 28:01:020433, 28:01:020015, 28:01:020438, 28:01:020413	28:01:020800:4030 28:01:020800:4036 28:01:020800:4033 28:01:000000:268 28:01:000000:13906 28:01:020014:162 28:01:020413	523 163 436 3202 1105 2132 22 с
	<b>Общая площадь сервитута</b>		7583

н1	459566,12	3288015,16
н2	459563,28	3288014,82
н3	459568,71	3287978,68
н4	459563,58	3287972,51
н5	459465,44	3287957,74
н6	459462,46	3287957,29
н7	459431,74	3287952,68
н8	459425,00	3287998,08
н9	459422,01	3287997,64
н10	459428,81	3287952,17
н11	459322,29	3287935,94
н12	459295,59	3287931,72
н13	459312,53	3287824,70
н14	459197,79	3287806,63
н15	459214,91	3287697,66
н16	459146,24	3287687,75
н17	459178,12	3287484,86
н18	459158,18	3287441,58
н19	459037,25	3287496,77
н20	459038,83	3287500,44
н21	458991,82	3287801,99
н22	458834,12	3287777,34
н23	458829,64	3287782,48

н24	458817,95	3287784,71
н25	458778,04	3287819,22
н26	458700,24	3287807,40
н27	458513,31	3287780,47
н28	458466,46	3287770,02
н29	458416,94	3287756,15
н30	458234,80	3287726,58
н31	458146,39	3287708,90
н32	458098,56	3287701,02
н33	458099,22	3287698,02
н34	458146,87	3287705,91
н35	458235,17	3287723,62
н36	458417,47	3287753,16
н37	458467,23	3287767,12
н38	458513,72	3287777,50
н39	458700,46	3287804,34
н40	458777,06	3287816,06
н41	458817,16	3287780,93
н42	458827,86	3287779,04
н43	458833,10	3287773,16
н44	458989,08	3287797,72
н45	459035,34	3287500,95
н46	459033,94	3287498,17
н47	459023,80	3287502,86
н48	459022,53	3287500,24
н49	459017,48	3287490,29
н50	459031,47	3287484,25
н51	459035,94	3287494,01
н52	459159,66	3287437,60
н53	459181,13	3287484,74
н54	459149,82	3287684,48
н55	459218,36	3287695,17
н56	459201,21	3287804,15
н57	459315,98	3287822,18
н58	459299,06	3287929,22
н59	459322,92	3287933,14
н60	459430,75	3287949,42
н61	459464,50	3287954,53
н62	459564,94	3287969,74
н63	459571,65	3287977,87
н1	459566,12	3288015,16
н64	459029,57	3287488,46
н65	459032,77	3287495,44
н66	459025,07	3287499,02
н67	459021,93	3287491,86
н64	459029,57	3287488,46



## Схема расположения публичного сервитута



### Условные обозначения:

— ПС1 - обозначение публичного сервитута

- обозначение границы публичного сервитута

- обозначение границ земельных участков по сведениям ЕГРН

28:01:020014:49-обозначение земельного участка согласно сведениям ЕГРН

- обозначение границ объектов капитального строительства

28:01:000000:12445 обозначение объекта капитального строительства

- обозначение границ кадастрового квартала

28:01:020014- обозначение кадастрового квартала

Масштаб 1:7000