

Амурская область

МУНИЦИПАЛЬНОЕ УНИТАРНОЕ ПРЕДПРИЯТИЕ
«БЕЛОГОРСКТЕХИНВЕНТАРИЗАЦИЯ»
города Белогорска

ТЕХНИЧЕСКИЙ ПАСПОРТ

на Встроенное нежилое помещение
(назначение нежилого строения)

область Амурская
город Благовещенск
улица Свободная, 261
квартал _____

Инвентарный номер	10:401:001:006164750:0001:20001
Реестровый номер	151211:10:401:001:006164750:0001:20001
Кадастровый номер	28:01:010138:0004:10:401:001:006164750:0001:20001

Паспорт составлен по состоянию на 15 декабря 2011 года

I. Регистрация права собственности

Реестровый №

Фонд

[illegible]

II. Экспликация земельного участка

II. Экспликация земельного участка							
Площадь участка			Незастроенная площадь				
по документам	фактически	застроенная	замошенная	озелененная	прочая		

III. Благоустройство полезной площади

III. Благоустройство полезной площади									
			1007.7	Водопровод					
			1007.7	Канализация					
			1007.7	от ТЭЦ					
				от групповой (квартирной)					
				от собственной котельной					
				от АГБ					
				печное					
			1007.7	Централизованное горячее водоснабжение					
				с централиз. горячим водоснабжением					
				с газовыми колонками					
				с дровяными колонками					
				централизованное					
				жидкий газ					
			1007.7	Электроосвещение					
				Пассажирские					
				Грузовые					

IV. Общие сведения

Назначение нежилое

Использование по назначению

Количество мест (мощность)

A)

Б)

B)

Г)

V. Исчисление площадей и объемов здания, его частей (подвалов, пристроек и т.п.)

[illegible]

VI. Описание конструктивных элементов здания и определение износа

Литера А1 Год постройки 1986 Число этажей 1
 Группа капитальности I Вид внутренней отделки простая

№ п.п.	Наименование конструктивных элементов	Описание конструктивных элементов (материал, конструкция, отделка и прочее)	Техническое состояние (осадки, гниль, трещины и т.п.)	Удельный вес по таблице	Поправки к удельному весу в %	Удельный вес конструктивного элемента с поправкой	Износ в %	Процент износа к строению	Тек. изм.	
									Износ в %	
									элемента	к строению
1	Фундаменты	Бетонный		7	0.8	5.6	20	1.1		
		свайный								
2	Стены и их наружная отделка	Крупнопанельные		24	0.8	19.2	20	3.8		
3	Перегородки	Кирпичные, панельные								
4	Перекрытия	Чердач.	Железобетонные	16	1	16	20	3.2		
			плиты							
		Междуэт.								
		Надподв.	Железобетонные							
5	Крыша	Металлическая		5	1	5	20	1.0		
6	Полы	Бетонные, плиточные,		9	1	9	20	1.8		
		линолеумовые								
7	Проемы	Оконные	Металлопластиковые,	10	1	10	20	0.2		
			деревянные							
		Дверные	Металлические,							
			простые							
8	Внутренняя отделка	Окраска,		6	1	6	10	0.6		
		штукатурка								
9	Сан. и электротех. уст.	Освещение	Электроосвещение	16	1	16	20	3.2		
		Отопление	Центральное							
		Водопровод	Центральный							
		Канализация	Общесплавная							
		горяч. Водоснабжение	Централизованное							
10	Прочие работы	Прочие		7	1	7	30	2.1		
		Итого:				94		17.06		
		Процент износа						18 %		

VII. Описание конструктивных элементов здания и определение износа

Литера _____ Год постройки _____ Число этажей _____
 Группа капитальности _____ Вид внутренней отделки _____

№ п.п	Наименование конструктивных элементов		Описание конструктивных элементов (материал, конструкция, отделка и прочее)	Техническое состояние (осадки, гниль, трещины и т.п.)	Удельный вес по таблице	Поправки к удельному весу в %	Удельный вес конструктивного элемента с поправкой	Износ в %	Процент износа к строению	Тек. изм.	
										Износ в %	
										элемента	к строению
1	Фундаменты										
2	Стены и их наружная отделка										
3	Перегородки										
4	Перекрытия	Чердач.									
		Междуэт.									
		Надподв.									
5	Крыша										
6	Полы										
7	Проемы	Оконные									
		Дверные									
8	Внутренняя отделка										
9	Сан. и электротех. уст.										
10	Прочие работы										
			Итого:								
			Процент износа								

VIII. Описание конструктивных элементов здания и определение износа

Литера _____ Год постройки _____ Число этажей _____
 Группа капитальности _____ Вид внутренней отделки _____

№ п.п	Наименование конструктивных элементов	Описание конструктивных элементов (материал, конструкция, отделка и прочее)	Техническое состояние (осадки, гниль, трещины и т.п.)	Удельный вес по таблице	Поправки к удельному весу в %	Удельный вес конструктивного элемента с поправкой	Износ в %	Процент износа к строению	Тек. изм.	
									Износ в %	
									элемента	к строению
1	Фундаменты									
2	Стены и их наружная отделка									
3	Перегородки									
4	Перекрытия	Чердач.								
		Междуэт.								
		Надподв.								
5	Крыша									
6	Полы									
7	Проемы	Оконные								
		Дверные								
8	Внутренняя отделка									
9	Сан. и электротех. уст.									
10	Прочие работы									
		Процент износа						%		

IX. Техническое описание пристроек и других частей здания

Наименование конструктивных элементов	Литера	Удельный вес по таблице	Поправки	Удельный вес с поправками	Литера	Удельный вес по таблице	Поправки	Удельный вес с поправками	Литера	Удельный вес по таблице	Поправки	Удельный вес с поправками
Фундаменты												
Стены и перегородки												
Перекрытия												
Крыши												
Полы												
Проемы												
Отделочные работы												
Электроосв.												
Прочие работы												
Итого												
Наименование конструктивных элементов	Литера	Удельный вес по таблице	Поправки	Удельный вес с поправками	Литера	Удельный вес по таблице	Поправки	Удельный вес с поправками	Литера	Удельный вес по таблице	Поправки	Удельный вес с поправками
Фундаменты												
Стены и перегородки												
Перекрытия												
Крыши												
Полы												
Проемы												
Отделочные работы												
Электроосв.												
Прочие работы												
Итого												

X. Исчисление стоимости основного строения

Литера	Наименование здания и его частей	№ сборника	№ таблицы	Измеритель	Стоимость измерителя по таблице	Поправки				Стоимость измер. с поправками	Количество	Восстановительная стоимость, руб.	Процент износа	Действительная стоимость, руб.
						Удел.	Климат.							
A1	Основное строение(часть)	5	25	м3	28.9	0.94	1.07	55.08		1601.04	1942	3109220	18	2549560
	Подвал	5	25	м3	28.9	0.94	1.07	0.8	55.08	1280.84	1262	1616420	18	1325464

XI. Техническое описание служебных построек

[illegible]

ХII. Исчисление стоимости служебных построек

[illegible]

XIII. Ограждения и сооружения (замощения на участке)

[illegible]

XIV. Общая стоимость в рублях

[illegible]

"21" декабря 2011 г.

Выполнил

Цыплухин А.А.

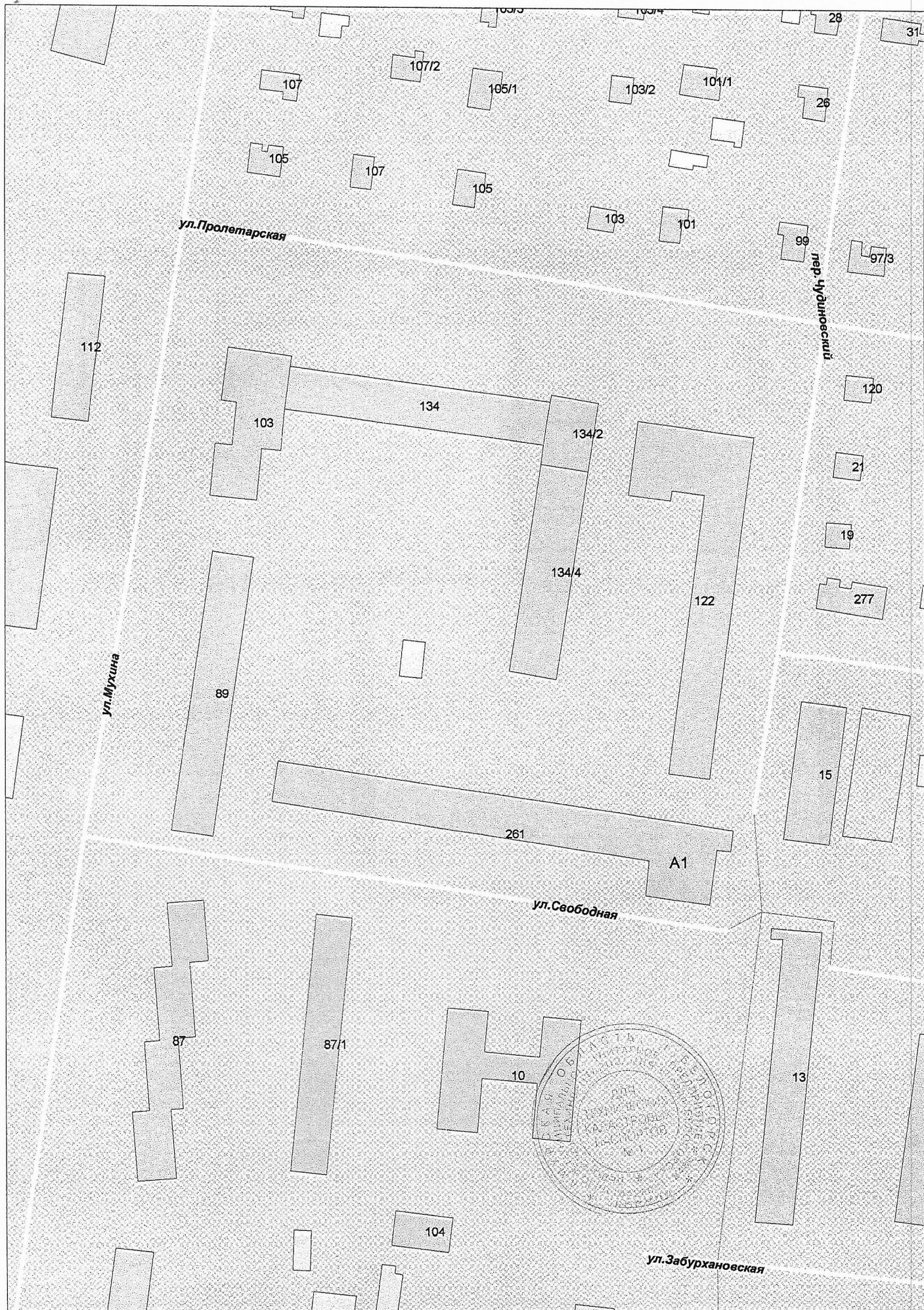
"21" декабря 2011 г.

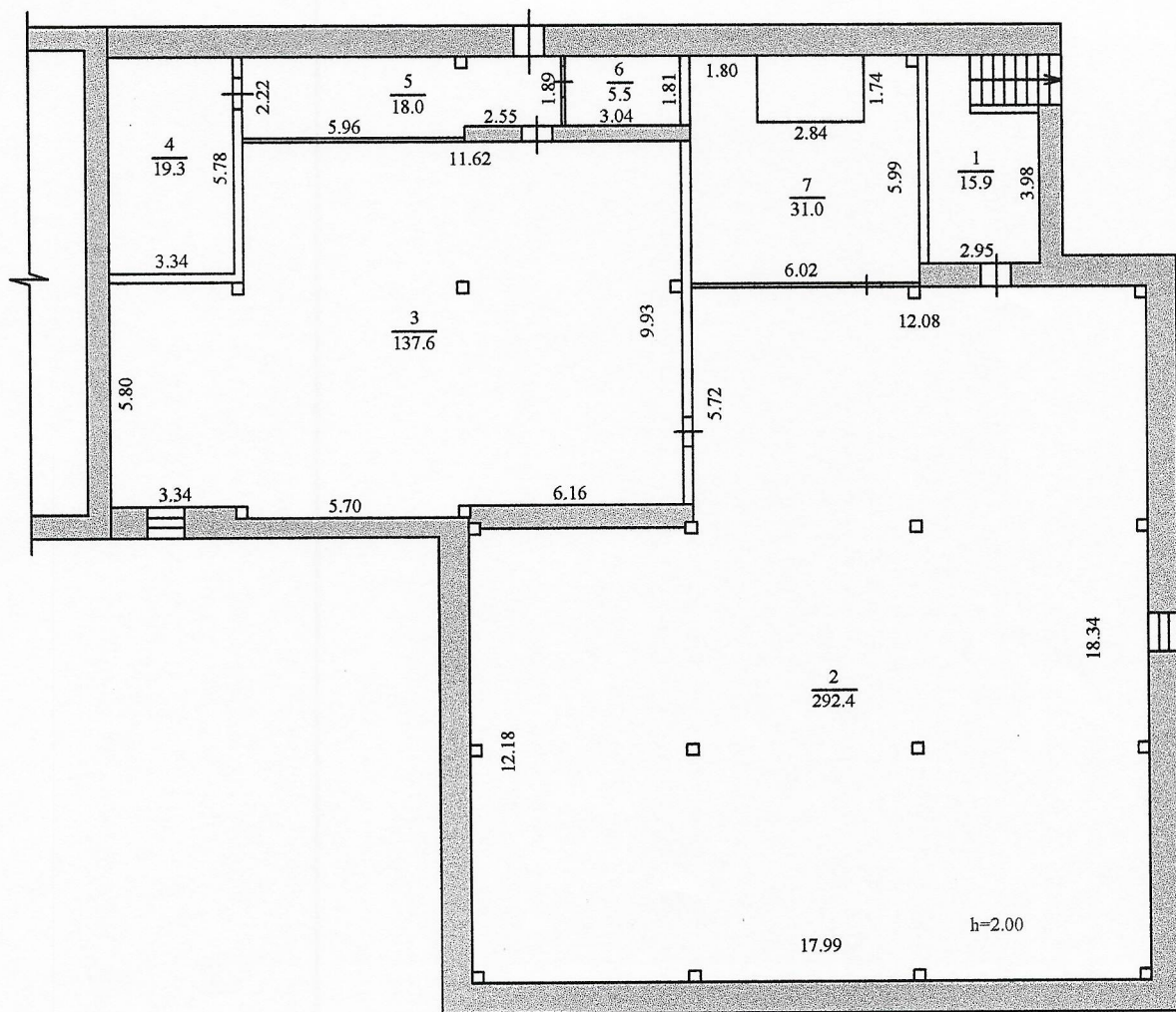
Начальник бюро

Цветков А.В.

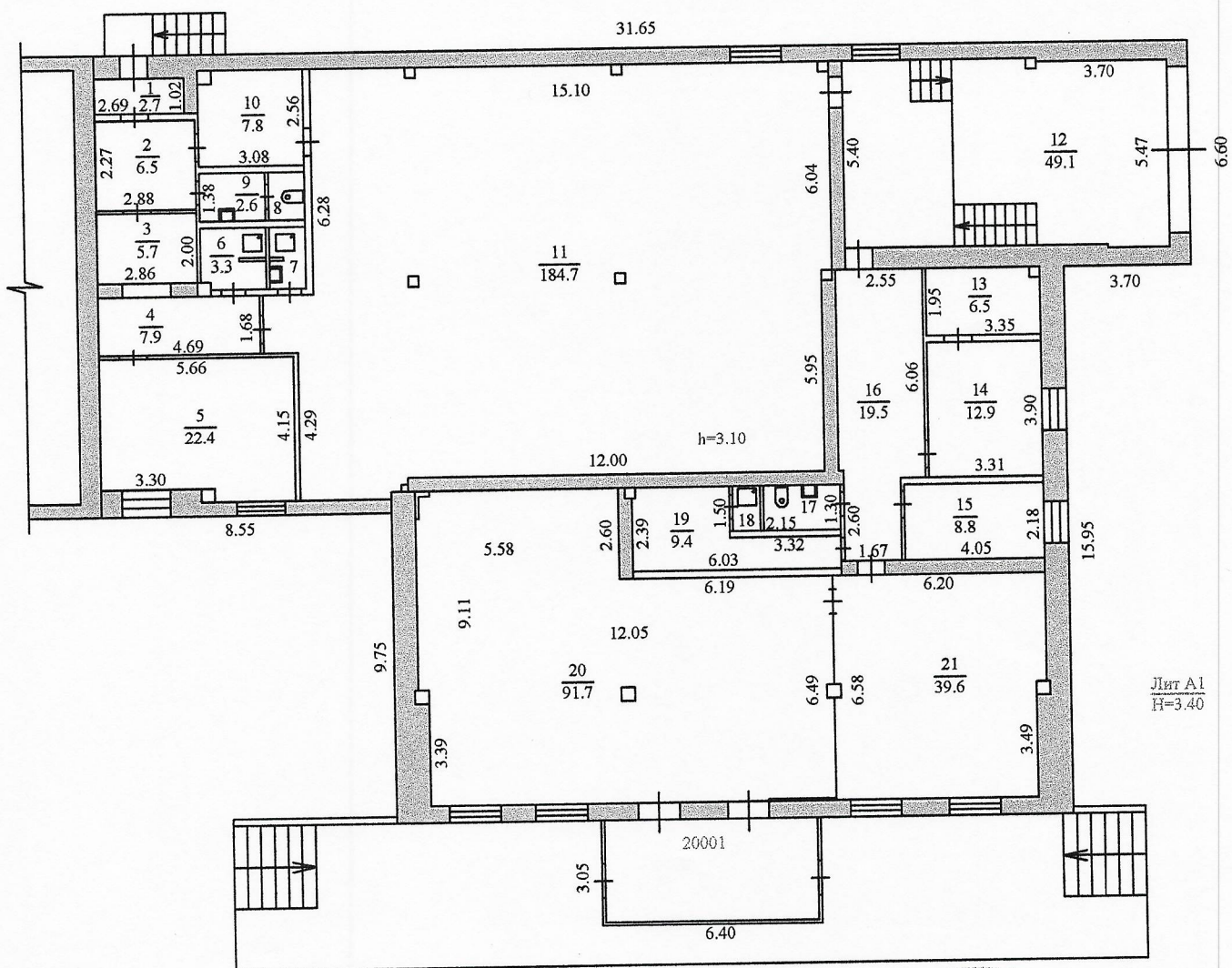
XV. Отметки о последующих обследованиях

Дата обследования	" " 20 г.	" " 20 г.	" " 20 г.	" " 20 г.
Обследовал				
Проверил				





	Амурская область Муниципальное Унитарное Предприятие "Белогорсктехинвентаризация" г.Белогорск		Инв.№
Этаж подвал	Поэтажный план на строение г. Благовещенск ул. Свободная, 261		М 1: 200
Дата	Исполнитель	Фамилия И.О.	Подписи
15.12.2011	Техник	Цыплухин А.А.	<i>Цыплухин А.А.</i>



	Амурская область Муниципальное Унитарное Предприятие "Белогорсктехинвентаризация" г.Белогорск		Инв.№
Этаж 1	Поэтажный план на строение г. Благовещенск ул. Свободная, 261		М 1: 200
Дата	Исполнитель	Фамилия И.О.	Подписи
15.12.2011	Техник	Цыплухин А.А.	<i>Цыплухин</i>

ЭКСПЛИКАЦИЯ

ул. Свободная, 261

по ул. (пер.)

г. Благовещенск

и поэтапному плану строения расположенного в

Площадь по внутреннему обмеру, кв.м., в том числе предназначенные под помещения

[illegible]

ЭКСПЛИКАЦИЯ

к поэтажному плану строения, расположенного в

г. Благовещенск

по ул.(пер.)

ул. Свободная, 261

Площадь по внутреннему обмеру, кв.м., в том числе предназначенные под помещения

[illegible]