

Утверждена

Постановлением(наименование документа об утверждении, включая
администрации города Благовещенска
наименования органов государственной власти или

органов местного самоуправления, принявших

решение об утверждении схемы или подписавших
соглашение о перераспределении земельных
участков)

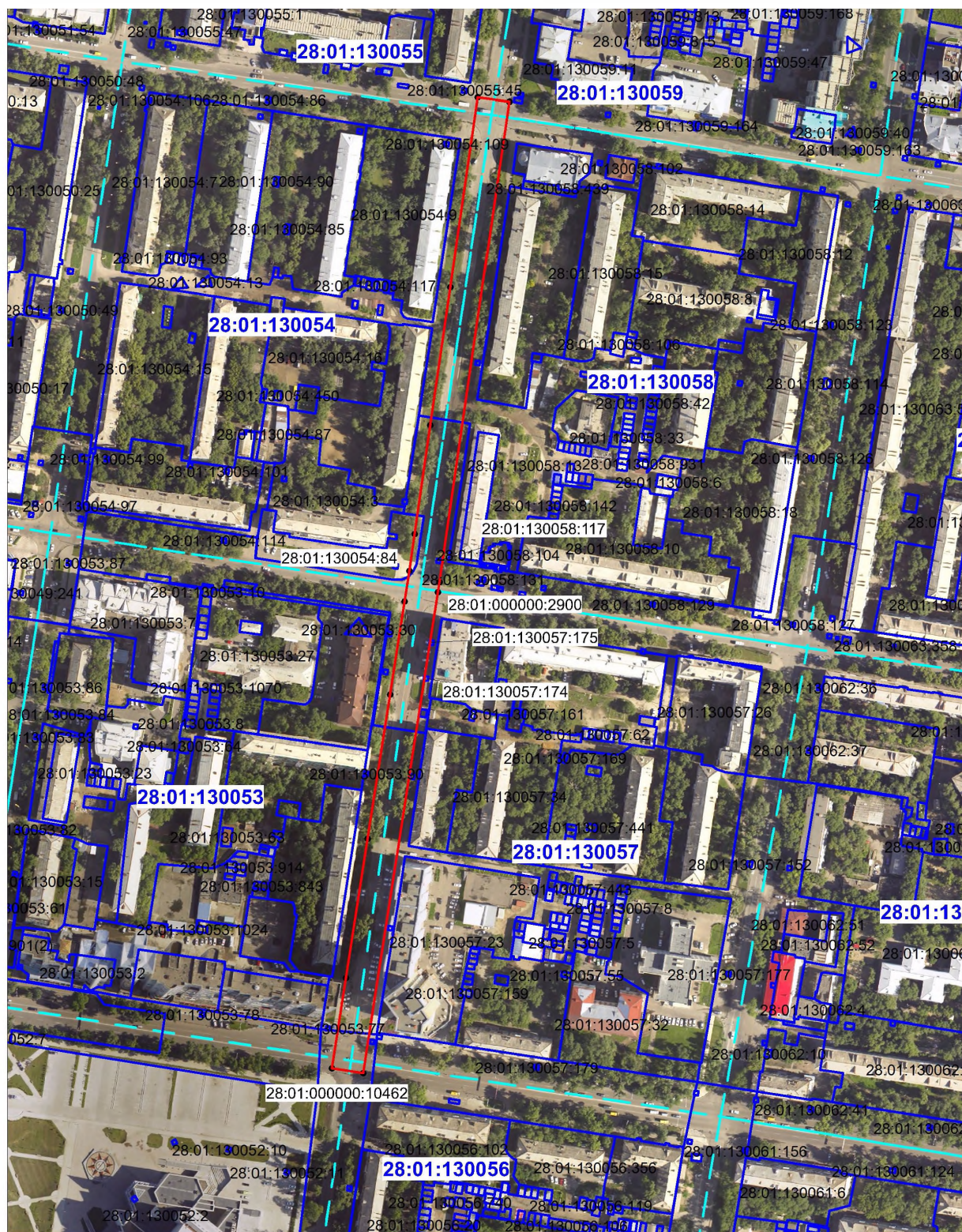
от 13.04.2023 N 1764

Схема границ публичного сервитута на кадастровом плане (или кадастровой карте) территории

№п/п	Характеристики объекта и земельного участка	Объект расположен в пределах земельного участка	Площадь границ сервитута, кв. м
1	Категория земель: Земли населенных пунктов Цель установления публичного сервитута: Для размещения сетей теплоснабжения Местоположение: Амурская область, г. Благовещенск	28:01:130055	99
2		28:01:130059	93
3		28:01:130054	1887
4		28:01:130058	2012
5		28:01:130053	2007
6		28:01:130057	1870
7		28:01:000000:2900	3812
8		28:01:130054:84	141
9		28:01:000000:176 (единое землепользование)	10
10		28:01:000000:10462	494
	Общая площадь сервитута		12425

	МСК-28		Местная 1991г.	
1	453 458,11	3 287 870,18	13 250,40	25 775,99
2	453 455,19	3 287 889,97	13 247,54	25 795,79
3	453 151,62	3 287 845,19	12 943,84	25 751,97
4	453 145,18	3 287 844,05	12 937,40	25 750,85
5	452 841,07	3 287 795,81	12 633,14	25 703,57
6	452 844,20	3 287 776,06	12 636,21	25 683,81
7	452 901,25	3 287 785,11	12 693,28	25 692,68
8	452 989,24	3 287 799,06	12 781,32	25 706,35
9	453 080,45	3 287 813,53	12 872,57	25 720,53
10	453 139,37	3 287 822,88	12 931,52	25 729,70
11	453 158,64	3 287 826,01	12 950,80	25 732,77
12	453 182,12	3 287 829,47	12 974,29	25 736,15
13	453 250,76	3 287 839,60	13 042,96	25 746,06
14	453 338,36	3 287 852,52	13 130,60	25 758,71
1	453 458,11	3 287 870,18	13 250,40	25 775,99

Схема расположения публичного сервитута



Условные обозначения:

- - граница публичного сервитута
- - граница кадастрового квартала
- - граница земельного участка по сведениям ЕГРН
- 28:01:130057 — номер кадастрового квартала
- 28:01:130057:174 — номер земельного участка по сведениям ЕГРН

Масштаб 1:3000