

# ПОЯСНИТЕЛЬНАЯ ЗАПИСКА К ПРОЕКТУ НТО ДЛЯ Г. БЛАГОВЕЩЕНСКА

## 1. Конструктивное решение НТО

Конструкция НТО предполагает возведения мобильной каркасной конструкции с заполнением сэндвич-панелями и отделкой материалом алюкобонд. Декоративные элементы конструкции выполняются из лавочной доски (термодревесина). Кровля НТО выполняется односкатная, перекрывается кровельным профнастилом или металлочерепицей. Отвод дождевых вод обеспечивается отливом и водосточной трубой, закреплённой с тыльной стороны конструкции НТО. Парапет представляет собой каркасную конструкцию, скрывающую скос кровли, а также имеет функцию декоративного короба для скрытия внешнего блока кондиционера и вентиляционных выводов (по необходимости). С фронтальной стороны НТО на парапет закрепляется вывеска (короб, объёмные буквы). Остекление НТО представляет собой двухкамерные стеклопакеты, с защитными рольставнями. В разработанных НТО закрытого типа (павильоны, киоски) предусмотрено отопление при помощи электроконвекторов.

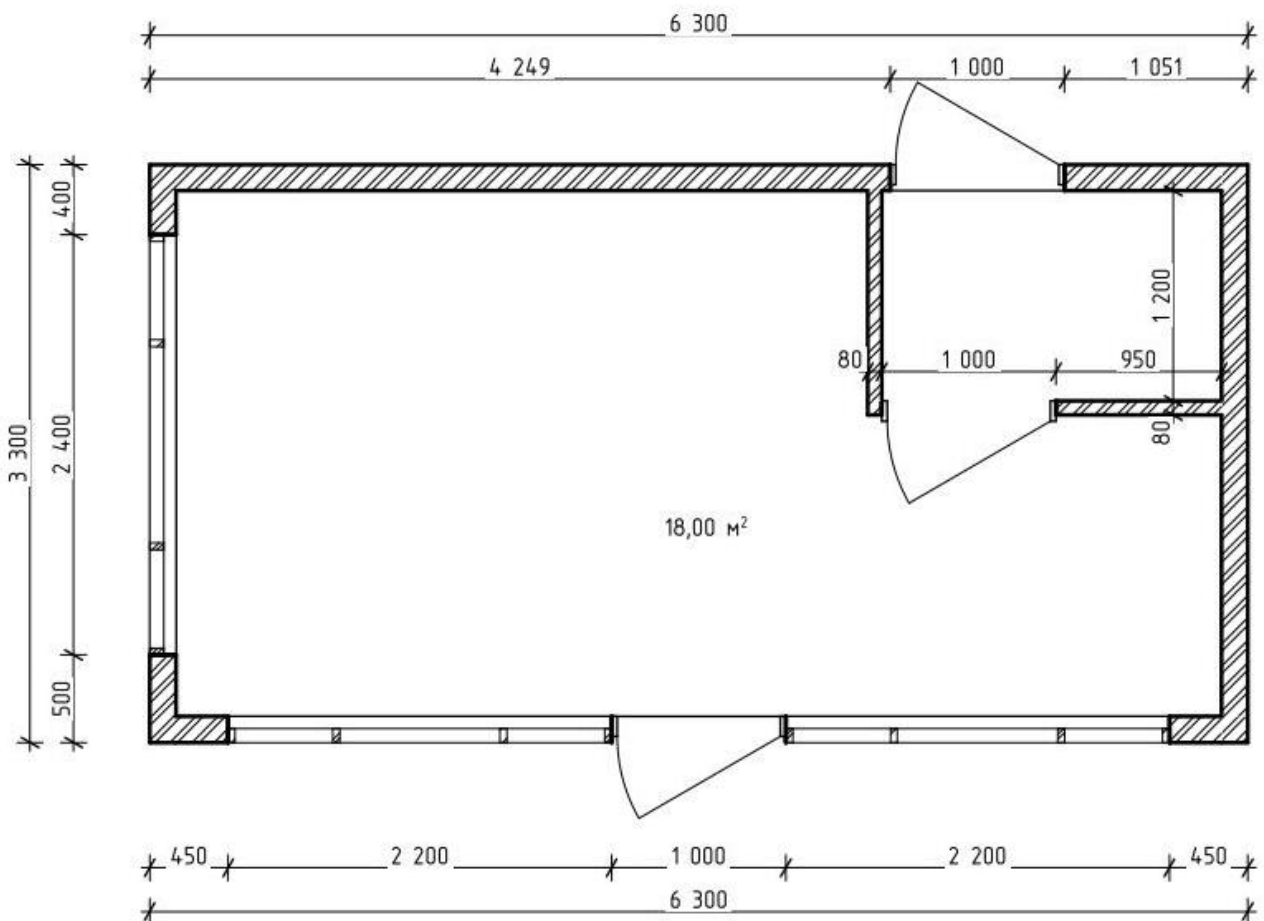
## 2. Виды НТО

### Павильон S=18 кв.м.

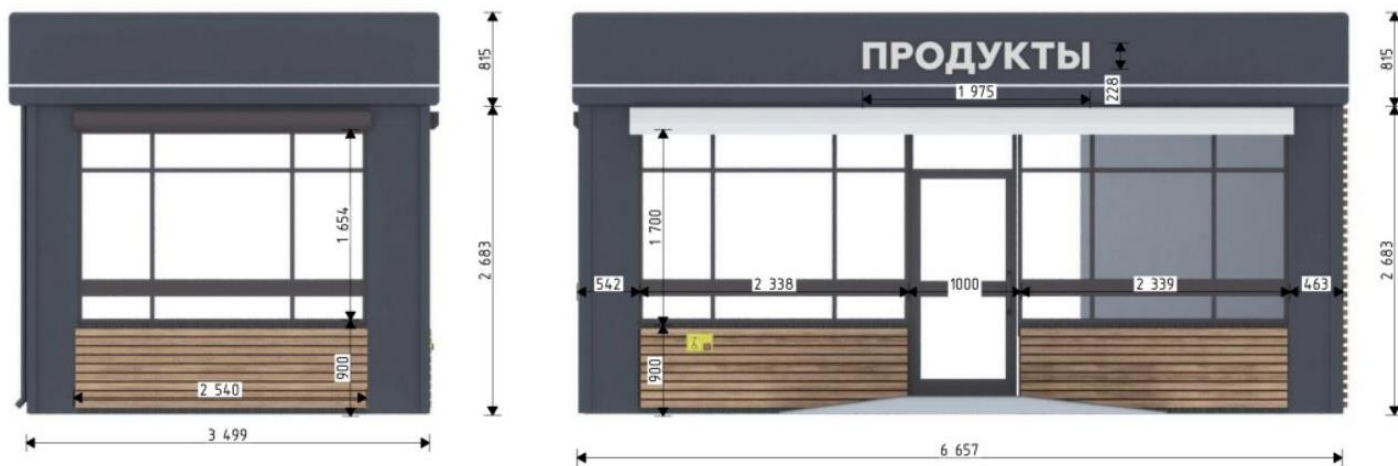
#### Описание

В рамках проекта разработано типовые решения павильонов площадью 18 м<sup>2</sup>. Данные габариты и площади были подобраны с учетом особенностей технологических процессов и эргономики торгового пространства и являются оптимальными. **Габаритные размеры павильона составляют 6,3\*3,3м.** Планировочное решение предполагает деление общей площади на торговую и приватную зоны, разграниченные перегородками и предусматривает наличие основной входной и дополнительной (по необходимости) дверей. Остекление выполняется при помощи двухкамерных стеклопакетов. С внешней стороны остекления устанавливаются защитные рольставни. Приставной пандус, представлен как дополнительный элемент, отдельно изготавливаемый и монтируемый по необходимости, для регулярного доступа внутрь павильона значительного потока людей с ОВЗ.

#### План



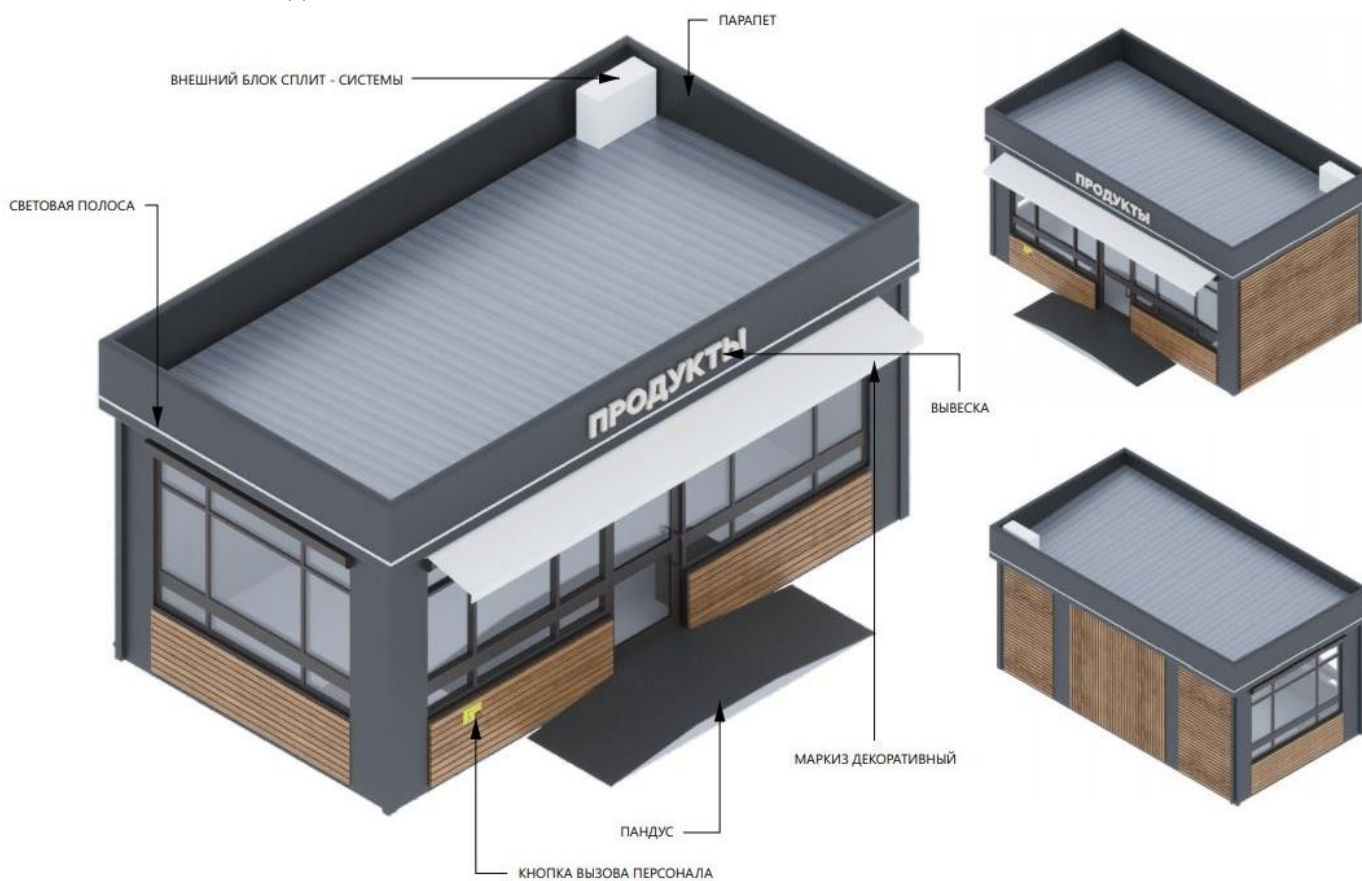
## Фасады






## Фасады



## Объемный вид



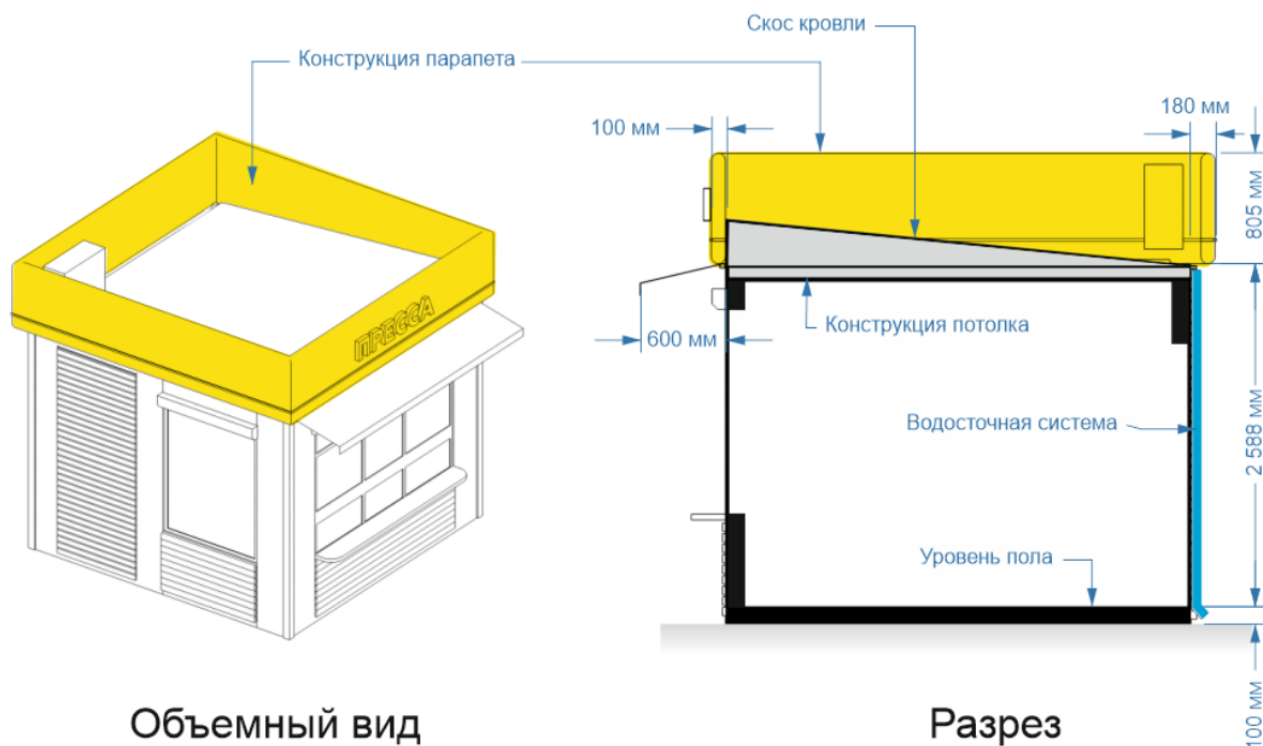
## Материалы облицовки фасада

Элементы фасада	Образец	Маркировка по RAL, артикул.
Основной цвет фасада,		9011
Материал облицовки фасада. Аллюминиевые композитные панели BILDEX (PE)		BX 7024 Графитовый
Пустотелый лавочный брус ДПК Ecodecking 89*38мм.		98756

### 3. Обоснование внешнего вида НТО

#### 3.1. Элементы НТО

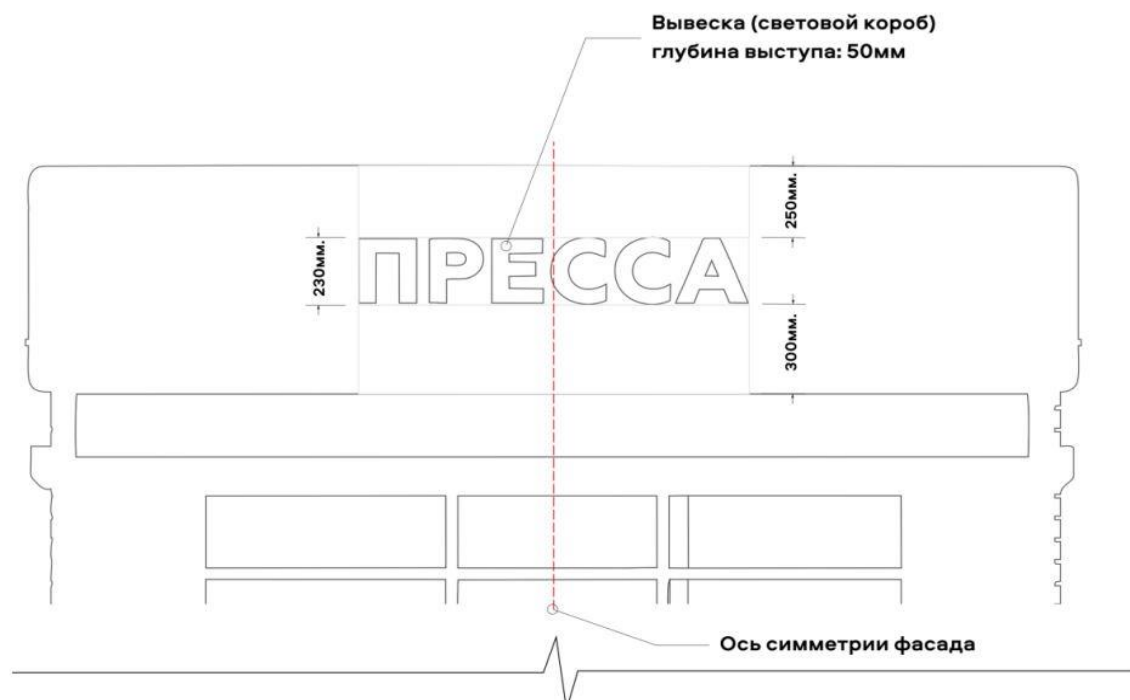
**Парапет и вывеска (фриз)** - необходим для размещения вывески и маскировки внешнего блока кондиционера. Он скрывает скос кровли, неблагоприятным образом влияющий на внешний облик НТО. В проекте необходимо предусмотреть подсветку вывески киоска, для обозначения павильона в тёмное время суток.



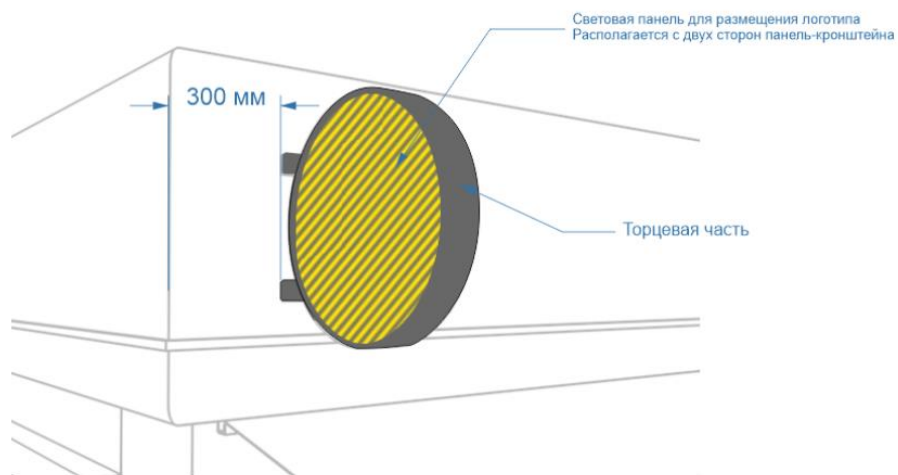


*Размещение водосточной системы и внешнего блока кондиционера*

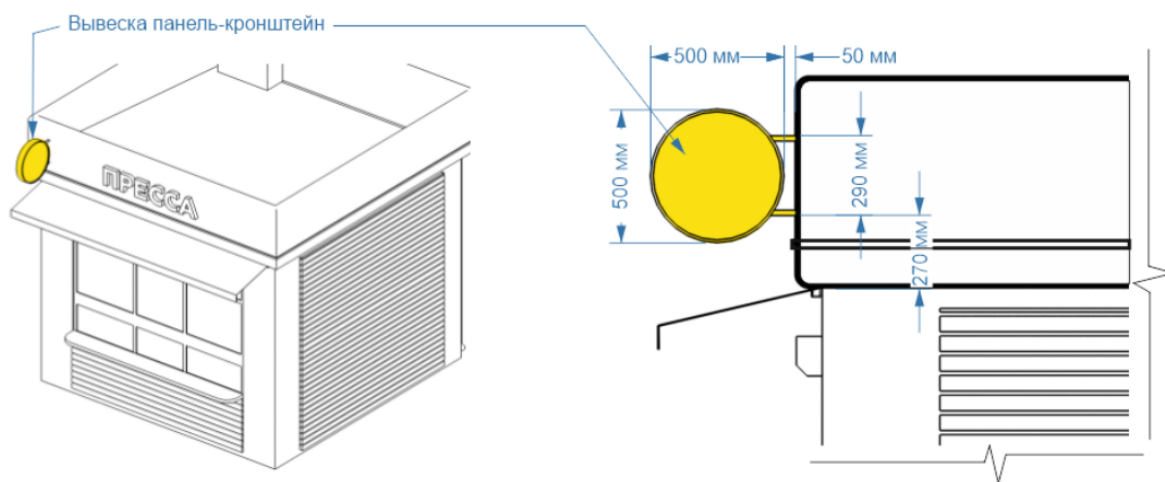
Располагать вывеску следует по оси симметрии фасада (строго по центру фриза). Отступы от верхней точки фриза 250мм, и 300мм от нижней. Высота вывески составляет 230мм. Глубина выступа светового короба вывески составляет 50мм. Цвет вывески RAL 9003.



**Логотип** или обозначение вида продукции может быть размещено на парапете НТО в виде выносной вывески на кронштейне. Вывеска с логотипом размещается строго под углом 90° относительно плоскости парапета. Вывеска с логотипом (далее: панель-кронштейн) допускается в количестве 1 шт. для одного НТО. Размещается на парапете со стороны главного фасада. Отступ от края парапета составляет 300 мм. Панель-кронштейн представляет собой световой короб с LED подсветкой. Общая глубина конструкции составляет 80мм.



*Объемный вид панель-кронштейна.*

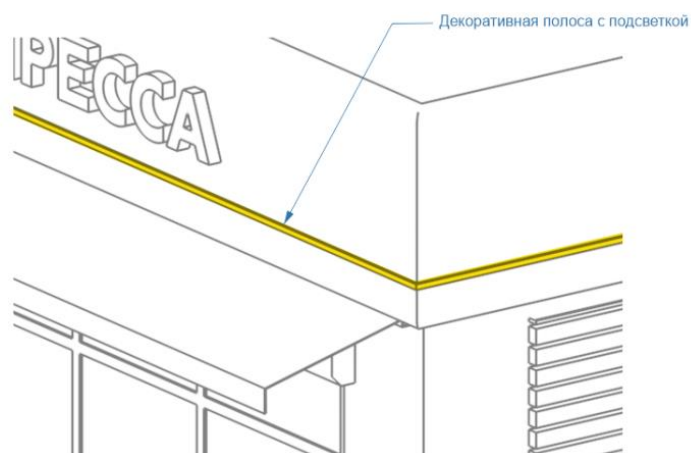


**Объемный вид**

**Боковой вид**

*Объемный вид и схема размещения панель-кронштейна.*

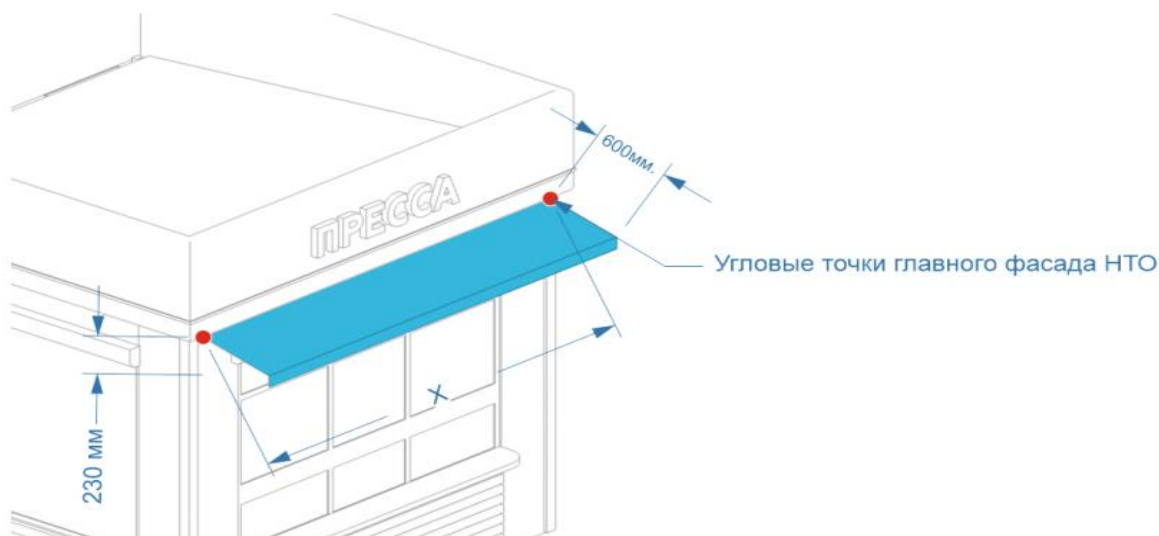
Для дифференцирования киосков и павильонов нужно предусмотреть декоративную световую полосу на парапете, которая может иметь различный цвет, в зависимости от района города.



*Схема размещение декоративной полосы с подсветкой.*

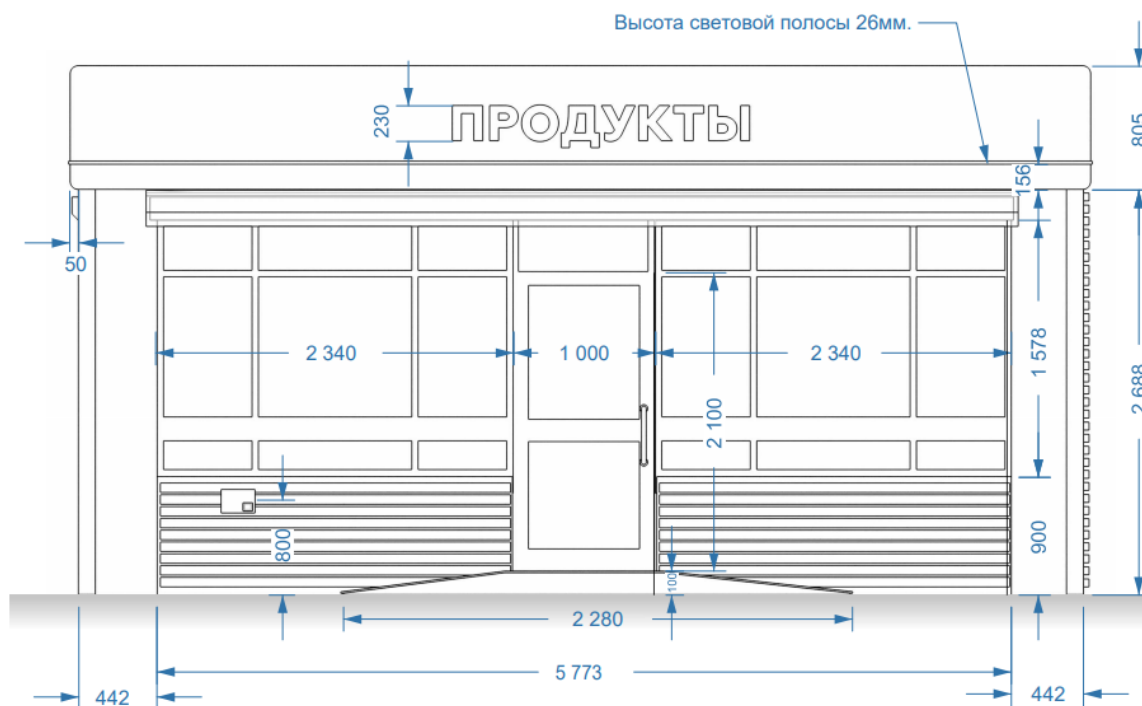
**Козырёк (маркиз)** над входом (витриной) - необходим для защиты посетителей от дождя, а также в жаркую погоду снижает уровень попадания солнечных лучей внутрь НТО.





*Схема размещения маркиза на фасаде НТО*

**Остекление.** В проекте предусмотрены варианты НТО с различными площадями остекления, тем не менее рекомендуется по возможности оставлять как можно больше площади остекления. Это благоприятно влияет на внешний вид НТО, позволяет потенциальному покупателю ещё с улицы оценить продукцию и заинтересоваться ей. Цветовое решение НТО предусматривает покраску внутренней поверхности стен НТО в акцентный цвет и в тёмное время суток дополняет цветовую дифференциацию.



Если высота торгового оборудования превышает высоту парапета под остеклением, рекомендуется нанести изнутри на закрытую часть остекления самоклеящуюся пленку цвета RAL 9011.

**Пандус** представляет собой отдельно производимый и монтируемый элемент. Он применяется в тех случаях, когда есть необходимость в использовании конкретного НТО людьми с ОВЗ. Наличие пандуса является опциональным.

**Видеонаблюдение и аварийная сигнализация** - необходимы для исключения маргинальной составляющей окружающей среды.