

Эскизный проект благоустройства общественной территории - сквера с фонтаном «БАБОЧКА» в квартале 42

ПОЯСНИТЕЛЬНАЯ ЗАПИСКА

Предлагается благоустройство общественной территории сквера с фонтаном «БАБОЧКА» по ул. 50 лет Октября, 26 в квартале 42.

Территория уже имеет сложившуюся планировку (фонтан, МАФ, освещение, тропинки, газоны, деревья). Планируется реконструкция существующего фонтана и ограничительных стенок по технологии прокат бетона, модернизация водонапорной системы, реставрация металлической конструкции и подсветка.

Замена существующих скамеек и урн (в сочетании с общим художественным ансамблем), установка дополнительных скамеек, лавочек и опор освещения (по типу установленных). Замена покрытия на тротуарную плитку 2 цветов.

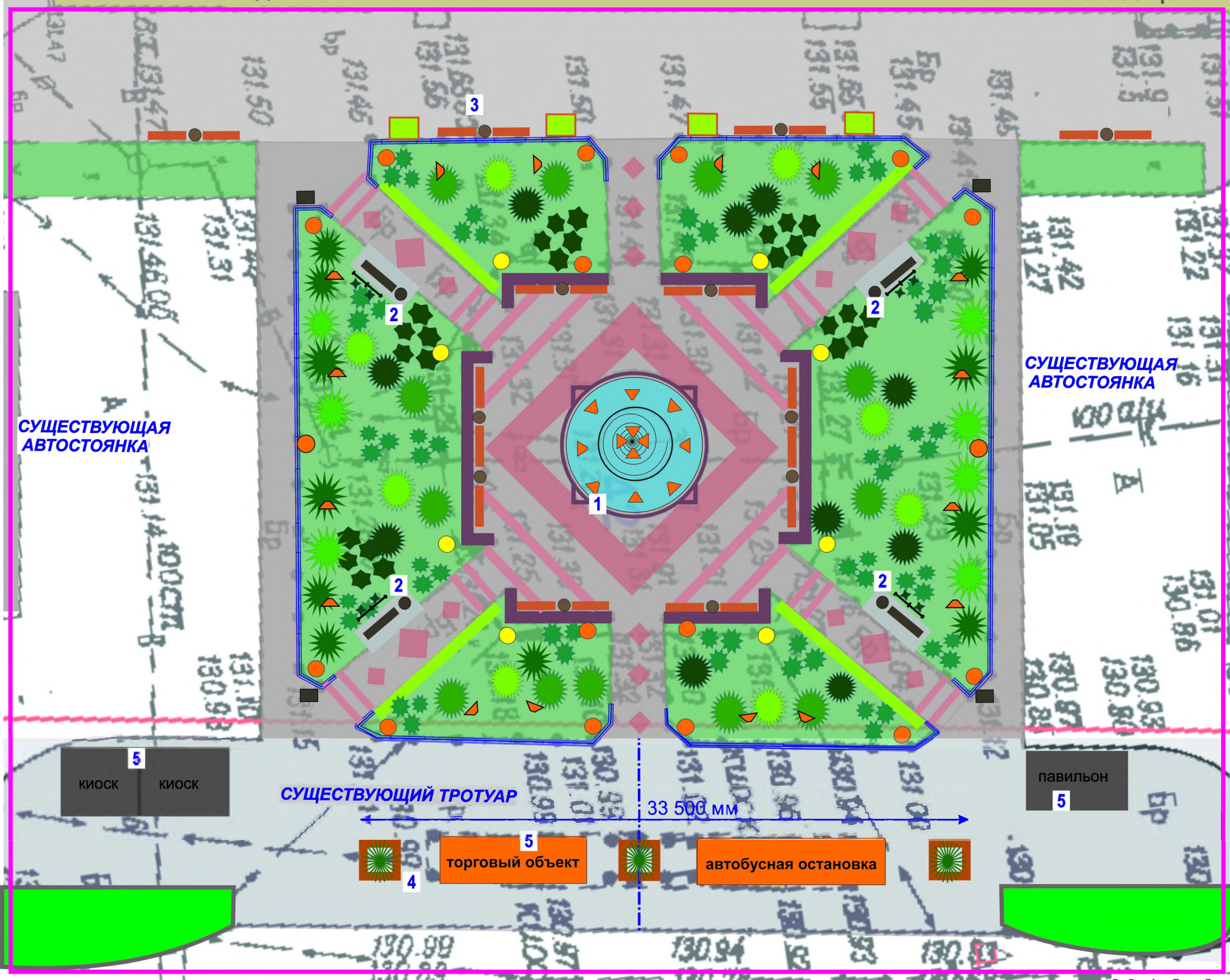
Восстановление газонов и посадка многолетних цветов (папоротник, хоста, молочай) в том числе вьющихся, однолетних цветов, декоративных деревьев кустарников (боярышник, клен гинала, персик давида, форзиция), а также их подсветка.

В примыкании к ул.50 лет Октября предлагается выполнить устройство газонов с посадкой декоративных кустарников, а в границах автобусной остановки посадить деревья и оборудовать вокруг них скамейки.

ПЛАН БЛАГОУСТРОЙСТВА

отделение «СБЕРБАНК»

магазин «Благовещенск»



М 1:250
(ф-т печати А3)

ЭКСПЛИКАЦИЯ

| На плане | Наименование |
|----------|---|
| 1 | СУЩЕСТВУЮЩИЙ ФОНТАН «БАБОЧКА» (РЕКОНСТРУКЦИЯ ПО ТЕХНОЛОГИИ ПРОКАТ БЕТОНА, РЕМОНТ, МОДЕРНИЗАЦИЯ) |
| 2 | ДОПОЛНИТЕЛЬНЫЕ МЕСТА ОТДЫХА СО СКАМЕЙКАМИ И ДЕКОРАТИВНЫМИ ШПАЛЕРАМИ ДЛЯ ВЬЮЩИХСЯ РАСТЕНИЙ |
| 3 | ДОПОЛНИТЕЛЬНЫЕ МЕСТА ОТДЫХА С ЛАВОЧКАМИ И ЦВЕТНИКАМИ |
| 4 | ДОПОЛНИТЕЛЬНЫЕ МЕСТА ДЛЯ ПассажиРОВ С ЛАВОЧКАМИ ВОКРУГ ДЕРЕВЬЕВ |
| 5 | СУЩЕСТВУЮЩИЕ ТОРГОВЫЕ ОБЪЕКТЫ (РЕКОНСТРУКЦИЯ) |

УСЛОВНЫЕ ОБОЗНАЧЕНИЯ

| На плане | Наименование | Кол-во |
|----------|---|------------|
| — | ГРАНИЦЫ ВЫПОЛНЕНИЯ БЛАГОУСТРОЙСТВА | см. ПЛАН |
| ● | СУЩЕСТВУЮЩИЕ СВЕТИЛЬНИКИ (РЕМОНТ, МОДЕРНИЗАЦИЯ) | 8 ШТ |
| ● | ПЛАНИРУЕМЫЙ СВЕТИЛЬНИК (ПО ТИПУ УСТАНОВЛЕННЫХ) | 18 ШТ |
| ▲ | ПОДСВЕТКА ФОНТАНА И ДЕРЕВЬЕВ (ПОКАЗАНО УСЛОВНО) | 12 / 16 ШТ |
| — | ПЛАНИРУЕМЫЕ КОНСТРУКЦИИ - ШПАЛЕРЫ С ВЬЮЩИМИСЯ РАСТ. - ЛОМОНОС | 4/8 ШТ |
| — | ПЛАНИРУЕМЫЕ СКАМЕЙКИ | 22 ШТ |
| — | ПЛАНИРУЕМЫЕ ЛАВОЧКИ | 4 ШТ |
| ● | ПЛАНИРУЕМЫЕ СКАМЕЙКИ | 16 / 4 ШТ |

| | | |
|---|--|---------------|
| — | СУЩЕСТВУЮЩЕЕ ОГРАЖДЕНИЕ | см. ПЛАН |
| — | ПОКРЫТИЕ ТРОТУАРНОЙ ПЛИТКОЙ (СЕРЫЙ/КРАСНЫЙ) | см. ПЛАН |
| — | ВОССТАНОВЛЕНИЕ ЗЕЛЕННЫХ ЗОН (ГАЗОН, НАСАЖДЕНИЯ) | см. ПЛАН |
| — | ПЛАНИРУЕМЫЕ ГАЗОНЫ (ВОКРУГ АВТОБУСНОЙ ОСТАНОВКИ) | см. ПЛАН |
| — | ПЛАНИРУЕМЫЕ ДЕРЕВЬЯ (ИВА/БЕРЕЗА) С ЛАВОЧКОЙ ВОКРУГ СТВОЛА | 3 / 3 ШТ |
| — | ВЫСОКИЙ КУСТАРНИК : КЛЕН ПРИРЕЧНЫЙ / БОЯРЫШНИК | 14/9 ШТ |
| — | НИЗКИЙ КУСТАРНИК : ПЕРСИК ДАВИДА / ФОРЗИЦИЯ | 16/10 ШТ |
| — | ПЛАНИРУЕМЫЕ МНОГОЛЕТНИЕ РАСТЕНИЯ В ГРУППЕ (ХОСТА/ МОЛОЧАЙ/ ПАПОРОТНИК) | 20/20 / 20 ШТ |
| — | СУЩЕСТВУЮЩИЕ НАСАЖДЕНИЯ (деревья, кустарники) | см. ПЛАН |
| — | ПЛАНИРУЕМЫЕ ЦВЕТНИКИ ДЛЯ ОДНОЛЕТНИХ РАСТЕНИЙ | см. ПЛАН |

ПРИМЕРЫ БЛАГОУСТРОЙСТВА ОБЩЕСТВЕННОЙ ТЕРРИТОРИИ - СКВЕРА С ФОНТАНОМ «БАБОЧКА» В КВАРТАЛЕ 42

1 СУЩЕСТВУЮЩИЙ ФОНТАН «БАБОЧКА»



СВЕТИЛЬНИК



ВАРИАНТ СКАМЕЙКИ И УРНЫ

ПРИМЕР ОТДЕЛКИ ЧАШИ ФОНТАНА ПО ТЕХНОЛОГИИ «ПРОКАТ БЕТОНА»



Ск.01

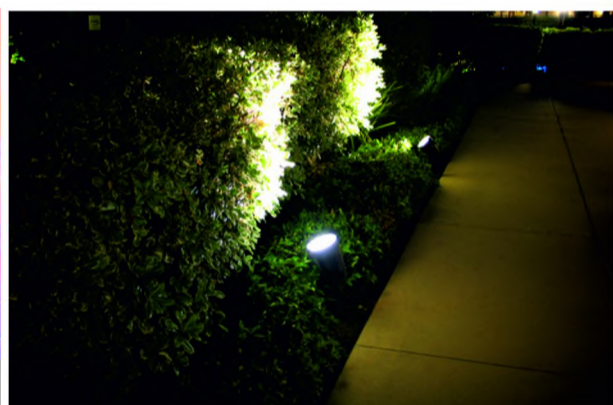
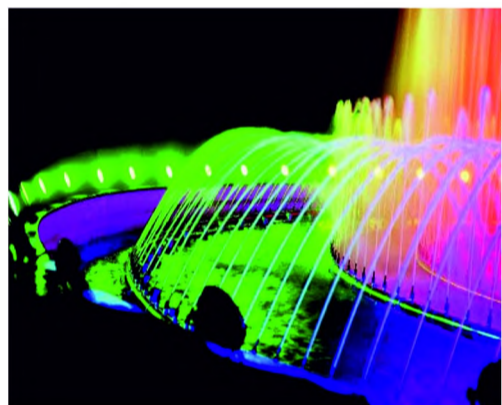


ООО «АрхиМет»
www.archimetal.ru

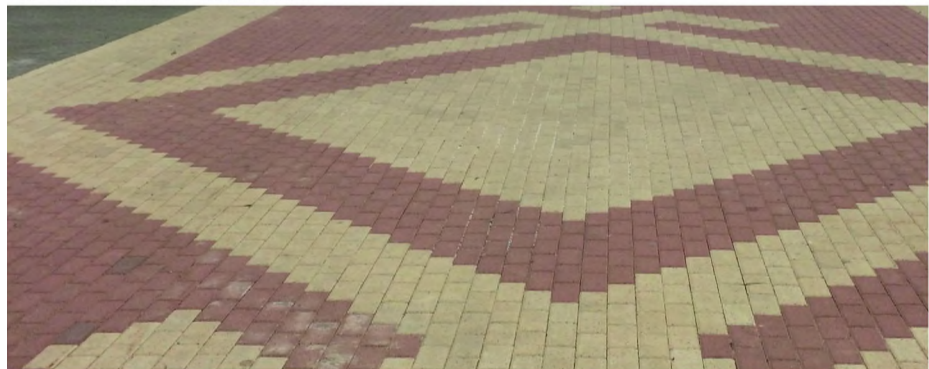
2 ДОПОЛНИТЕЛЬНЫЕ МЕСТА ОТДЫХА СО СКАМЕЙКАМИ И ДЕКОРАТИВНЫМИ ШПАЛЕРАМИ (H=1,5м) ДЛЯ ВЬЮЩИХСЯ РАСТЕНИЙ



Ск.03



ТРОТУАРНАЯ ПЛИТКА



ЦВЕТНИКИ

ВАРИАНТ УРНЫ (ДЛЯ РАЗМЕЩЕНИЯ ПО ГРАНИЦЕ СКВЕРА)



4 ДОПОЛНИТЕЛЬНЫЕ МЕСТА ДЛЯ ПАССАЖИРОВ С ЛАВОЧКАМИ ВОКРУГ ДЕРЕВЬЕВ



ОЗЕЛЕНЕНИЕ ДЕРЕВЬЯМИ И КУСТАРНИКАМИ



БиоПарк

ФОТО ОБЩЕСТВЕННОЙ ТЕРРИТОРИИ - СКВЕРА С ФОНТАНОМ «БАБОЧКА» В КВАРТАЛЕ 42

ОРТОФОТОПЛАН

